

1. UVOD	4
1.1. Postavitev problemov	5
1.2. Postavitev hipoteze.....	5
1.3. Znanstvene metode.....	5
2. JAVNI MESTNI POTNIŠKI PROMET	5
2.1. Prometne potrebe.....	5
2.2. Vrste in načini potniških prevozov.....	6
2.3. Tehnologija prevoza potnikov.....	7
2.4. Pojem in definicija potnika	7
3. PRAVNI VIRI ZA INFRASTRUKTURO JMPM	8
3.1. Pravilnik o opremljenosti avtobusnih postaj, pomembnejših avtobusnih postajališč in avtobusnih postajališč ter načinu opravljanja storitev avtobusnih postaj	8
3.1.1. Opremljenost.....	8
3.1.1.1. <i>Avtobusno postajališče</i>	8
3.1.1.2. <i>Pomembnejša avtobusna postajališča</i>	8
3.1.2. Opravljanje storitev.....	9
3.2. Pravilnik o tehničnih normativih in minimalnih pogojih, ki jih morajo izpolnjevati avtobusna postajališča na glavnih in regionalnih cestah.....	9
3.2.1. Pogoji za določitev lokacije avtobusnih postaj.....	9
3.2.2. Tehnični pogoji za dimenzije avtobusnih postajališč	9
4. LINIJE JMPP CELJE	10
4.1. Vozni red.....	10
4.2. Mreža mestnih linij.....	12
4.3. Frekvenost in pokritost voženj	13
5. PRIMERI AVTOBUSNIH POSTAJALIŠČ MESTNEGA PROMETA.....	14
5.1. Postajališče Metropol	14
5.2. Izhodno postajališče mesta Celje	15
5.3. Postajališče InterSpar - Mariborska cesta	16
5.4. Postajališče Hudinja	17

5.5. Postajališče Bolnica - Kersnikova ulica	18
5.6. Postajališče Polule	19
6. ANALIZA LINIJ	20
6.1. Celje - Lopata pri Celju (dne 19.1.2005)	20
6.1.1. Štetje potnikov na liniji Celje – Lopata pri Celju (ob 8.15 uri)	21
6.1.2. Štetje potnikov na liniji Lopata pri Celju - Celje (ob 8.45 uri)	22
6.1.3. Štetje potnikov na liniji Celje – Lopata pri Celju (ob 13.15 uri)	23
6.1.4. Štetje potnikov na liniji Lopata pri Celju - Celje (ob 13.40 uri)	25
6.1.5. Štetje potnikov na liniji Celje – Lopata pri Celju (ob 17.15 uri)	26
6.1.6. Štetje potnikov na liniji Lopata pri Celju - Celje (ob 17.45 uri)	27
6.2. Celje-Vojnik (dne 19.1.2005)	28
6.2.1. Štetje potnikov na liniji Celje – Vojnik (ob 7.05 uri)	29
6.2.2. Štetje potnikov na liniji Vojnik - Celje (ob 7.25 uri)	30
6.2.3. Štetje potnikov na liniji Celje – Vojnik (ob 11.40 uri)	31
6.2.4. Štetje potnikov na liniji Vojnik - Celje (ob 12.05 uri)	32
6.2.5. Štetje potnikov na liniji Celje – Vojnik (ob 18.25 uri)	34
6.2.6. Štetje potnikov na liniji Vojnik - Celje (ob 19.20 uri)	35
6.3. Celje-Štore (dne 19.1.2005)	36
6.3.1. Štetje potnikov na liniji Celje – Štore (ob 9.35 uri)	37
6.3.2. Štetje potnikov na liniji Štore - Celje (ob 9.45 uri)	37
6.3.3. Štetje potnikov na liniji Celje – Štore (ob 14.35 uri)	38
6.3.4. Štetje potnikov na liniji Štore - Celje (ob 14.45 uri)	39
6.4. Celje-Lopata (dne 26.1.2005)	39
6.4.1. Štetje potnikov na liniji Celje – Lopata pri Celju (ob 8.15 uri)	40
6.4.2. Štetje potnikov na liniji Lopata pri Celju - Celje (ob 8.45 uri)	41
6.4.3. Štetje potnikov na liniji Celje – Lopata pri Celju (ob 13.15 uri)	42
6.4.4. Štetje potnikov na liniji Lopata pri Celju - Celje (ob 13.40 uri)	44
6.4.5. Štetje potnikov na liniji Celje – Lopata pri Celju (ob 17.15 uri)	45
6.4.6. Štetje potnikov na liniji Lopata pri Celju - Celje (ob 17.45 uri)	46
6.5. Celje-Vojnik (dne 26.1.2005)	47
6.5.1. Štetje potnikov na liniji Celje – Vojnik (ob 7.05 uri)	48
6.5.2. Štetje potnikov na liniji Vojnik - Celje (ob 7.25 uri)	49
6.5.3. Štetje potnikov na liniji Celje – Vojnik (ob 11.40 uri)	50
6.5.4. Štetje potnikov na liniji Vojnik - Celje (ob 12.05 uri)	51
6.5.5. Štetje potnikov na liniji Celje – Vojnik (ob 18.25 uri)	53
6.5.6. Štetje potnikov na liniji Vojnik - Celje (ob 19.20 uri)	54
6.6. Celje-Štore (dne 26.1.2005)	55
6.6.1. Štetje potnikov na liniji Celje – Štore (ob 9.35 uri)	56
6.6.2. Štetje potnikov na liniji Štore - Celje (ob 9.45 uri)	56
6.6.3. Štetje potnikov na liniji Celje – Štore (ob 14.35 uri)	57
6.6.4. Štetje potnikov na liniji Štore - Celje (ob 14.45 uri)	58

7. ZAKLJUČEK.....	59
8. VIRI - LITERATURA.....	60
9. PRILOGE	61

KAZALO TABEL

Tabela 1: Štetje potnikov dne 19.01.2005 na liniji Celje – Lopata pri Celju (8.15)	21
Tabela 2: Štetje potnikov dne 19.01.2005 na liniji Lopata pri Celju – Celje (8.45)	22
Tabela 3: Štetje potnikov dne 19.01.2005 na liniji Celje – Lopata pri Celju (13.15)	23
Tabela 4: Štetje potnikov dne 19.01.2005 na liniji Lopata pri Celju - Celje (13.40).....	25
Tabela 5: Štetje potnikov dne 19.01.2005 na liniji Celje - Lopata pri Celju (17.15).....	26
Tabela 6: Štetje potnikov dne 19.01.2005 na liniji Lopata pri Celju - Celje (17.45).....	27
Tabela 7: Štetje potnikov dne 19.01.2005 na liniji Celje - Vojnik (7.05).....	29
Tabela 8: Štetje potnikov dne 19.01.2005 na liniji Vojnik - Celje (7.25).....	30
Tabela 9: Štetje potnikov dne 19.01.2005 na liniji Celje - Vojnik (11.40).....	31
Tabela 10: Štetje potnikov dne 19.01.2005 na liniji Vojnik - Celje (12.05).....	32
Tabela 11: Štetje potnikov dne 19.01.2005 na liniji Celje - Vojnik (18.25).....	34
Tabela 12: Štetje potnikov dne 19.01.2005 na liniji Vojnik - Celje (19.20).....	35
Tabela 13: Štetje potnikov dne 19.01.2005 na liniji Celje - Štore (9.35).....	37
Tabela 14: Štetje potnikov dne 19.01.2005 na liniji Štore - Celje (9.45).....	37
Tabela 15: Štetje potnikov dne 19.01.2005 na liniji Celje - Štore (14.35).....	38
Tabela 16: Štetje potnikov dne 19.01.2005 na liniji Štore - Celje (14.45).....	39
Tabela 17: Štetje potnikov dne 26.01.2005 na liniji Celje - Lopata pri Celju (8.15).....	40
Tabela 18: Štetje potnikov dne 26.01.2005 na liniji Lopata pri Celju - Celje (8.45).....	41
Tabela 19: Štetje potnikov dne 26.01.2005 na liniji Celje - Lopata pri Celju (13.15).....	42
Tabela 20: Štetje potnikov dne 26.01.2005 na liniji Lopata pri Celju - Celje (13.40).....	44
Tabela 21: Štetje potnikov dne 26.01.2005 na liniji Celje - Lopata pri Celju (17.15).....	45
Tabela 22: Štetje potnikov dne 26.01.2005 na liniji Lopata pri Celju - Celje (17.45).....	46
Tabela 23: Štetje potnikov dne 26.01.2005 na liniji Celje - Vojnik (7.05).....	48
Tabela 24: Štetje potnikov dne 26.01.2005 na liniji Vojnik - Celje (7.25).....	49
Tabela 25: Štetje potnikov dne 26.01.2005 na liniji Celje - Vojnik (11.40).....	50
Tabela 26: Štetje potnikov dne 26.01.2005 na liniji Vojnik - Celje (12.05).....	51
Tabela 27: Štetje potnikov dne 26.01.2005 na liniji Celje - Vojnik (18.25).....	53
Tabela 28: Štetje potnikov dne 26.01.2005 na liniji Vojnik - Celje (19.20).....	54
Tabela 29: Štetje potnikov dne 26.01.2005 na liniji Celje - Štore (9.35).....	56
Tabela 30: Štetje potnikov dne 26.01.2005 na liniji Štore - Celje (9.45).....	56
Tabela 31: Štetje potnikov dne 26.01.2005 na liniji Celje - Štore (14.35).....	57
Tabela 32: Štetje potnikov dne 26.01.2005 na liniji Štore - Celje (14.45).....	58

1. UVOD

Človekovo okolje je vse bolj obremenjeno s škodljivimi emisijami, ki so posledica odvijanja cestnega prometa. Takšne emisije prometnega hrupa in izpušnih plinov vedno bolj ogrožajo človekovo bivalno okolje. Vemo, da je znanstveno tehnološki razvoj dal človeku več sprememb, kot čas poprej. Vendar sled razvoja lahko tudi znanstvena tehnologija zastara.

Enako je tudi z logistiko, ki je temelj transportne podpore.

S stališča prometnega sistema ima temeljno vlogo logistična podpora transportnemu procesu. V korist tehnološkim napredkom se v okviru geografskih informacijskih sistemov pri presoji in vrednotenju vplivov ceste in prometa na okolje uporabljajo različna računalniška orodja za vodenje prometnih tokov, izračun količine emisij in določanje lokacij in dimenzij protihrupnih zaščit, torej na splošno sistem vodenja prometnih tokov v vseh sistemih prometnega sistema.

1.1. Postavitev problemov

Na osnovi tehniško – tehnoloških vsebin prometnega sistema je v nalogi postavljen problem, ki opredeljuje javni mestni potniški promet. Za kvalitetno izvedbo javnega mestnega potniškega prometa je potrebno karakterizirati le – tega in vnesti metode za njegov razvoj. V sistemu mestnega prometa je vse preveč individualnega prevoza, javni mestni potniški promet pa nima svoje veljave.

1.2. Postavitev hipoteze

Na temeljni postavljenega problema lahko postavim hipotezo, da je razvoj javnega mestnega potniškega prometa odvisen od ažurnosti in aktualnosti javnega mestnega potniškega prometa.

1.3. Znanstvene metode

Pri nalogi sva uporabila znanstvene metode, med drugimi tudi: metode analize, raziskave, splošno metodo in metode sintez.

2. JAVNI MESTNI POTNIŠKI PROMET

2.1. Prometne potrebe

Nekateri razumemo pojem prevoz potnikov kot gospodarsko dejavnost, kjer se z različnimi transportnimi sredstvi opravlja prevoz potnikov iz enega v drug kraj.

Prometne potrebe delimo glede na:

- čas potovanja:
 - ure,
 - dnevi,
 - tedni,
 - meseci,
 - leto.
- cilj potovanja:
 - potovanje na delo,
 - službeno potovanje,
 - potovanje na dopust,
 - potovanje zaradi rekreacije,

- potovanje v šolo,
- potovanje na strokovne ekskurzije
- potovanje na izlete
- potovanje na sejme in prireditve, itd.,

Transportne organizacije določijo obseg prevoza potnikov s pomočjo števila potnikov, ki jih je potrebno prepeljati v določenem času. Lahko pa ga določijo tudi na osnovi dinamičnega načrta, t.j. števila potnikov, ki jih prepeljemo v določenem času. Dinamični obseg potnikov podajamo v potniških kilometrih (P/km), t.j. prevoz enega potnika na razdalji enega kilometra.

2.2. Vrste in načini potniških prevozov

Prometne storitve oz. povpraševanje po njih so ustvarili več drugačnih načinov potniških prevozov. Če upoštevamo različne kriterije delitve, dobimo:

1. Razdelitev glede na področje, na katerem se promet opravlja:
 - a) notranji prevoz:
 - **Mestni promet** – poteka na področju mesta. Značilnosti so kratke vožnje, veliko postajališč, majhna udobnost za potnike...
 - **Primestni promet** – poteka na širšem mestnem oz. primestnem področju zaradi prevoza delavcev, dijakov in študentov ter drugih v in iz mesta. V Sloveniji znaša prostorska meja primestnega prometa od 15 do 25 km.
 - **Medmestni prevoz** – organizira se na relacijah med mesti oz. naselji, da jih povežemo zaradi naravnih, političnih in družbenih potreb prebivalcev. Kadar so razdalje med mesti večje, lahko opravlja funkcijo mednarodnega prometa.
 - b) mednarodni prevoz
2. Glede na organizacije prevoza ločimo:
 - a) **Linijski prevoz** – to je prevoz, ki se organizira na posameznih relacijah in se opravlja po voznem redu. V pogodbi morajo vnaprej biti določeni drugi pogoji in pa cena.
 - b) **Prosti prevoz** – je prevoz, za katerega se s pogodbo med prevoznikom in uporabnikom prevozne storitve določijo: relacija, cena prevoza, višina nadomestil za storitve in drugi pogoji.
3. Po namenu prevoz delimo na:
 - a) **Javni prevoz** – to je prevoz, ki je dostopen vsakemu po enakih pogojih in se opravi na osnovi pogodbe o prevozu.
 - b) **Prevoz za lastne potrebe** – je prevoz, ki ga podjetje in druge pravne osebe opravijo zaradi zadovoljevanja lastnih potreb v okviru svoje osnovne dejavnosti.
 - c) **Individualni prevoz** – zajema vsa gibanja osebnih vozil na urbanem področju. Prevozna sposobnost takšnega prevoza je relativno majhna, vozila pa pri gibanju in parkiranju zahtevajo velike površine.
4. Glede na čas, v katerem se prevoz opravlja, poznamo:
 - a) **Stalni, sezonski in občasni promet** – stalni prevoz poteka vso leto, sezonski pa le v določenem letnem obdobju. Občasni prevoza pa se lahko organizira za razne primere, npr. za športne prireditve ...
 - b) **Dnevni, nočni in kombinirani prevoz** – odvisno od tega, kdaj poteka, ali samo ponoči ali samo podnevi ali pa kombinirano.

5. Glede na transportna sredstva, s katerim se prevoz opravlja, poznamo:
- a) avtobusni,
 - b) tramvajski,
 - c) železniški,
 - d) letalski,
 - e) pomorski promet in
 - f) promet s podzemno železnico (metro).

2.3. Tehnologija prevoza potnikov

V osnovi predstavlja proizvodni proces ustvarjanja novega proizvoda oz. prometne storitve. Prevozni proces kot proizvodni proces ima tri osnovne značilnosti.

- Prevozni proces je koristno premagovanje prostorskih razlik. Bistvo prevoznega procesa je v tem, da promet poteka v prostoru in ni vezan na neko določeno mesto.

- V prometu predstavljata proces proizvodnje in proces potrošnje v časovnem in prostorskem pogledu enoten proces. O prometni storitvi govorimo takrat, ko se prevozni proces opravlja, in samo tam, kjer se opravlja.

- Prometna storitev ni materialni proizvod, ne da se je uskladiščiti, kar pomembno vpliva na organizacijo prometnega procesa. S ponudbo prometne zmogljivosti zadovoljimo vsakokratno povpraševanje, t.i. prometno povpraševanje.

Tako kot pri vsakem drugem proizvodnem procesu, poznamo tudi v prometu tri osnovne elemente prometnega procesa:

- a) sredstva za delo,
- b) predmeti dela,
- c) delo.

Združevanje omenjenih elementov je cilj vsakega organizatorja procesa proizvodnje v prometu.

Prometni proces predstavlja tudi skladnost prevoza, ki se kaže v pravilnem združevanju osnovnih razvojnih stopenj, ki se razvijajo iz posameznih del oz. operacij.

V stopnjah prevoznega procesa torej sodelujeta uporabnik prevozne storitve in prevoznik. Prevozni proces uporabnika prevozne storitve tvorijo naslednje faze:

- faza odprave,
- faza prevoza,
- faza sprejema.

Pri prevoznem procesu prevoznika pa razlikujemo:

- fazo priprave,
- fazo prevoza,
- fazo izdaje blaga.

2.4. Pojem in definicija potnika

Potniki so vse osebe, ki uporabljajo javno prevozno sredstvo za zadovoljevanje svojih prometnih potreb.

Ob upoštevanju pravne formulacije, so potniki:

- osebe, ki so zaradi potovanja v nekem prevoznem sredstvu, ki opravlja javni prevoz, ne glede na to, ali imajo vozovnico ali ne;
- osebe, ki so v sklopu postaje in v neposredni bližini prevoznega sredstva pred vstopom in po izstopu;
- osebe, za katere se dokaže, da so imele namen potovati ali da so s prevoznimi sredstvi pripotovale.

Med potnike ne sodijo tiste osebe, ki so zaposlene na določenem prevoznem sredstvu, npr. voznik, sprevodnik, stvarveda. . .

Potnike razvrščamo glede na različne kriterije, npr. stalni in občasni ter mestni, medmestni in mednarodni potniki, vsem potnikom pa je skupna lastnost, da odredjajo čas, cilj in smer potovanja, ponudniki prevoznih storitev pa se prilagajajo njihovemu povpraševanju.

Potniki imajo prav tako možnost izbirati vrsto prevoznega sredstva in prevoznika, pri čemer so odločilnega pomena dejavniki, kot so varnost prevoza, hitrost prevoza, ekonomičnost prevoza, udobnost prevoza, točnost prevoza in rednost prevoza.

3. PRAVNI VIRI ZA INFRASTRUKTURO JMPM

3.1. Pravilnik o opremljenosti avtobusnih postaj, pomembnejših avtobusnih postajališč in avtobusnih postajališč ter načinu opravljanja storitev avtobusnih postaj

Gre za pravilnik, ki ga na podlagi 5. odstavka 97. člena Zakona o prevozih v cestnem prometu izdajo minister za promet v soglasju z ministrom za okolje, prostor in energijo. Sestavljen je iz 26 členov, ki določajo opremljenost avtobusnih postaj, pomembnejših avtobusnih postajališč, opravljanje storitev avtobusnih postaj in nadzor nad izvajanjem tega pravilnika.

3.1.1. Opremljenost

3.1.1.1. Avtobusno postajališče

Avtobusna postaja je prostor določen za prihod in odhod avtobusov. Imeti mora urejeno pot za varno vstopanje in izstopanje potnikov, prostore za zadrževanje potnikov, tablo za informacije o voznih redih, pred postajo mora stati znak »AVTOBUSNA POSTAJA«. Avtobusno postajališče mora zagotavljati neovirano gibanje funkcionalno oviranih oseb.

3.1.1.2. Pomembnejša avtobusna postajališča

So posebej zgrajena, določena za prihode avtobusov, ki omogočajo varno vstopanje in izstopanje potnikov. Imeti mora zadostno število peronov, pokrit prostor za zadrževanje potnikov, mesto za prodajo kart za vožnjo, tablo za objavo voznih redov, javne sanitarije... Peroni morajo biti pokriti tako, da ščitijo potnike pred padavinami.

3.1.2. Opravljanje storitev

Pomembnejše avtobusno postajališče opravlja sprejem in odpravo avtobusov v javnem linijskem in posebnem linijskem prevozu ter odpravo potnikov in prtljage. Na vidnem mestu morajo biti objavljeni: delovni čas, cenik storitev, številko perona ter čas prihoda in odhoda avtobusov.

3.2. Pravilnik o tehničnih normativih in minimalnih pogojih, ki jih morajo izpolnjevati avtobusna postajališča na glavnih in regionalnih cestah

3.2.1. Pogoji za določitev lokacije avtobusnih postaj

Vsi ti pogoji se nanašajo na omenjeni pravilnik; Uradni list št.37, z dne 18.4.2003.

Avtobusno postajališče na glavnih cestah in na regionalnih cestah I. reda se morajo praviloma nahajati zunaj vozišča ob desnem robu (če je cesta večpasovna, mora biti postajališče postavljeno ob desnem robu zunanjšega voznega pasu). Izjemoma je lahko avtobusno postajališče zgrajeno in označeno na vozišču.

Avtobusno postajališče se ne sme nahajati (z vidika smeri vožnje) v desnih oziroma v levih horizontalnih ravninah, katerih polmer je manjši od 300 metrov, ter neposredno pred in za njim. Avtobusna postajališča se sme postaviti le na odsekih cest, kjer:

-je vzdolžni nagib manjši od 3,5% na cesti s PLDP večjim od 5000 vozil na dan

-je vzdolžni nagib manjši od 5% na cesti s PLDP manjšim od 5000 vozil na dan

Avtobusna postajališča, ki sestavljata obojestranski par morata biti zamaknjena v razdalji večji od 10 metrov in ne manjši od 30 metrov (za fizično ločene vozne pasove, medsebojni zamik ni obvezen).

Avtobusna postajališča se ne smejo postaviti (razen izjemoma) pred križiščem oziroma priključkom gledano v smeri vožnje in pred ali za usmerjevalnim otokom.

Čakališče avtobusnega postajališča mora biti navezano na javne površine za pešce s hodnikom ali s stezo za pešce minimalne širine 0,80 metra. Prehod za pešce preko vozišča ceste sme biti označeno le pred uvozom na postajališče.

3.2.2. Tehnični pogoji za dimenzije avtobusnih postajališč

Prečni nagib vozišča avtobusnega postajališča ne sme biti manjši od 2,5%, ne sme biti odvodnjavano preko vozišča ceste in mora biti zgrajeno za osni pritisk 100kN.

Avtobusno postajališče se ne sme uporabljati, ploščad čakališča pa mora biti dvignjena nad nivo postajališča najmanj za 0,15 metra in največ za 0.18 metra. Minimalna širina čakališča mora znašati najmanj 2 metra, minimalna dolžina pa mora biti enaka dolžini postajališča.

Čakališče mora biti opremljeno s tablo na kateri prevozniki objavijo vozne rede in s posodo za odpadke. Pokriti objekt za potnike ter druga oprema avtobusnega postajališča ne sme segati v prosti profil postajališč.

Minimalna širina postajališča znaša 3,6 metra, če je omejitev hitrosti večja od 60km/h, za vse ostale ceste kjer pa so omejitve hitrosti nižje od 60km/h pa ta širina znaša 3,1 metra. Minimalna širina vozišča avtobusnega postajališča, ki je fizično ločeno od vozišča znaša 3,5 metra. Minimalna širina voznega pasu med voziščem in postajališčem znaša 2 metra. Notranji polmer krivine vozišča avtobusnega postajališča ne sme biti manjši od 0,5 metra, zunanji polmer pa ne manjši od 12 metra.

Minimalni horizontalni elementi avtobusnega postajališča so, glede na dovoljeno uvozno hitrost avtobusa in število istočasnih stoječih avtobusov.

4. LINIJE JMPP CELJE

Javni avtobusni potniški promet v Celju opravlja avtobusno podjetje Izletnik Celje d.d., kjer je v EE¹ Potniški promet organiziran oddelek mestnega prometa. Glede na to, da v Celju ne obstaja ustrezen zakonski akt o izvajanju javnega mestnega prometa, poteka delo oz. opravljanje storitev na način, ki je določen z Zakonom o prevozih v cestnem prometu². To pomeni, da so vse avtobusne linije registrirane pri Ministrstvu za promet in zveze kot primestne linije s potniškim načinom prevoza.

4.1. Vozni red

Vozni red se letno spreminja oziroma dopolnjuje. V tabeli je naveden veljavni vozni red 2003/04, ki velja od 1.9.2003 do 31.8.2004. Med drugim zajema naslednje linije mestnega prometa:

ŽP –OSTROŽNO-NOVA VAS-LOPATA

Dolžina linije v eno smer: 7 km

Postajališča: 14

Obračališča: 3

Nova vas (avtobus obrača v krožišču.)

Ostrožno-Irmančnik (ni urejeno, avtobus obrača v križišču.)

Lopata-K

ŽP –OSTROŽNO-NOVA VAS-LOKROVEC

Dolžina linije v eno smer: 7 km

Postajališča: 14

Obračališča (1) :Lokrovec-Čerčnik (ni urejeno, avtobus obrača v križišču.)

ŽP-LJUBEČNA-ŽEPINA

Dolžina linije v eno smer: 9 km

Postajališča: 15

Obračališča (1): Žepina

¹ EE - ekonomska enota

² ZPCP,Ur.l. RS št.59/2001

ŽP-ZAGRAD

Dolžina linije v eno smer: 5 km

Postajališča : 6

Obračališča (1): Zagrad (ni urejeno, avtobus obrača v križišču.)

ŽP-OTOK-LAVA-ZG. HUDINJA

Dolžina linije v eno smer: 7 km

Postajališča : 11

ŽP-ZG. HUDINJA-VOJNIK

Dolžina linije v eno smer: 9 km

Postajališča : 14

ŽP-TEHARJE-ŠTORE

Dolžina linije v eno smer: 5 km

Postajališča : 15

Obračališča (1): Štore

ŽP-ŠTORE-ŠENTJUR, PEŠNICA

Dolžina linije v eno smer: 13 km

Postajališča: 14

Obračališča (1): Šentjur-Pešnica

CELJE-VOJNIK-MALE DOLE-ČREŠNJICE

Dolžina linije v eno smer: 19 km

Postajališča : 14

Obračališča : 2

Male Dole (ni urejeno, avtobus obrača v križišču.)

Črešnje (ni urejeno, avtobus obrača v križišču.)

CELJE-OTOK-PETROVČE-ŽALEC

Dolžina linije v eno smer: 9 km

Postajališča : 11

Obračališča (1): AP Žalec

CELJE-OTOK- PETROVČE-ŽALEC-PREBOLD

Dolžina linije v eno smer: 17 km

Postajališča : 19

Obračališča (1): Prebold

CELJE-OTOK- PETROVČE-ŽALEC-POLZELA

Dolžina linije v eno smer: 17 km

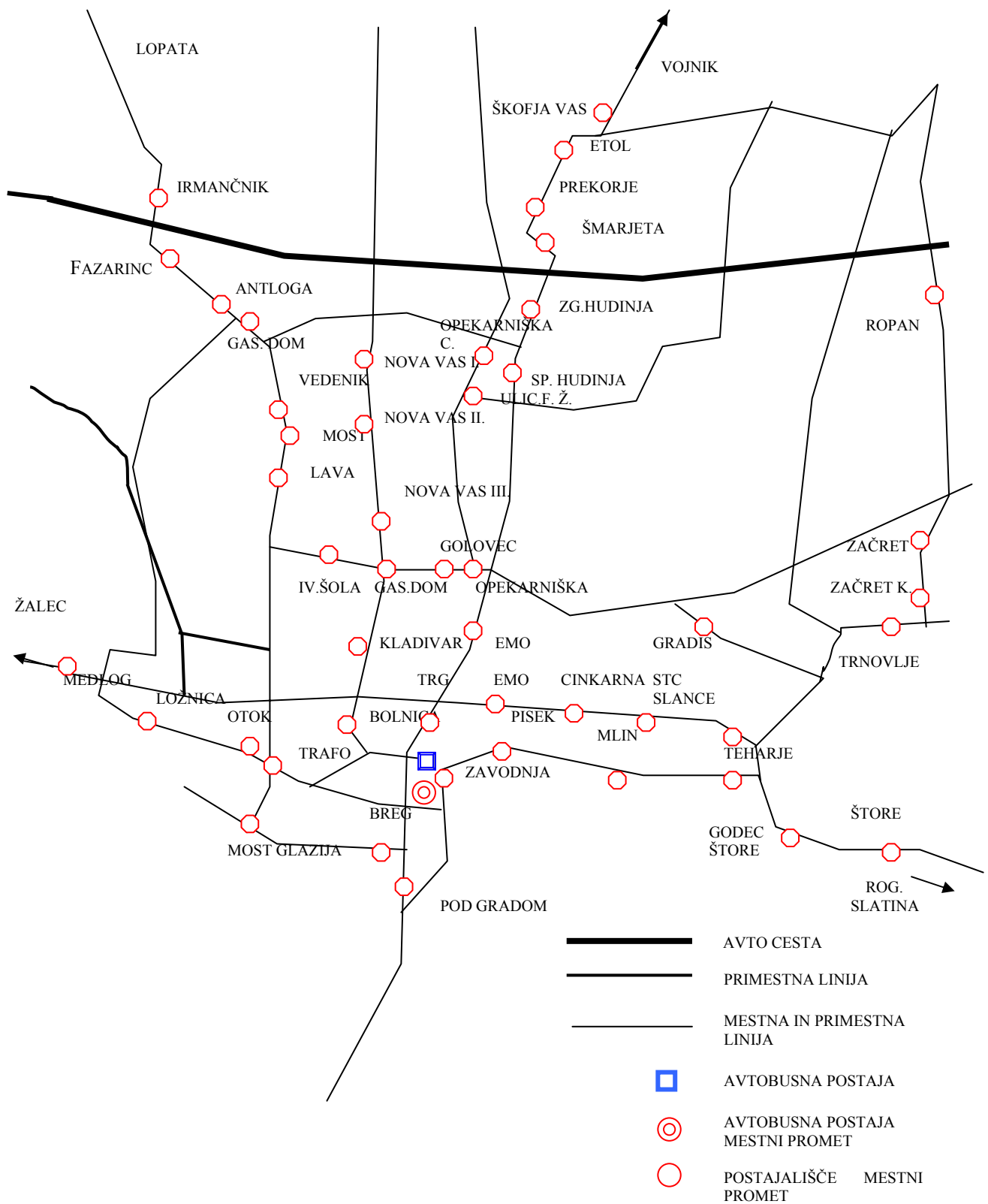
Postajališča : 18

Obračališča (1): Polzela-Cimp. (ni urejeno, avtobus obrača v križišču.)

V podatkih linij so navedene tudi pomanjkljivosti, predvsem obračališč. To je temeljni problem eksploatacije linij, ki je nedvomno sporen s stališča Zakona o varnosti cestnega prometa.

4.2. Mreža mestnih linij

Slika mreža linij mestnega prometa Celje prikazuje linije in postajališča.

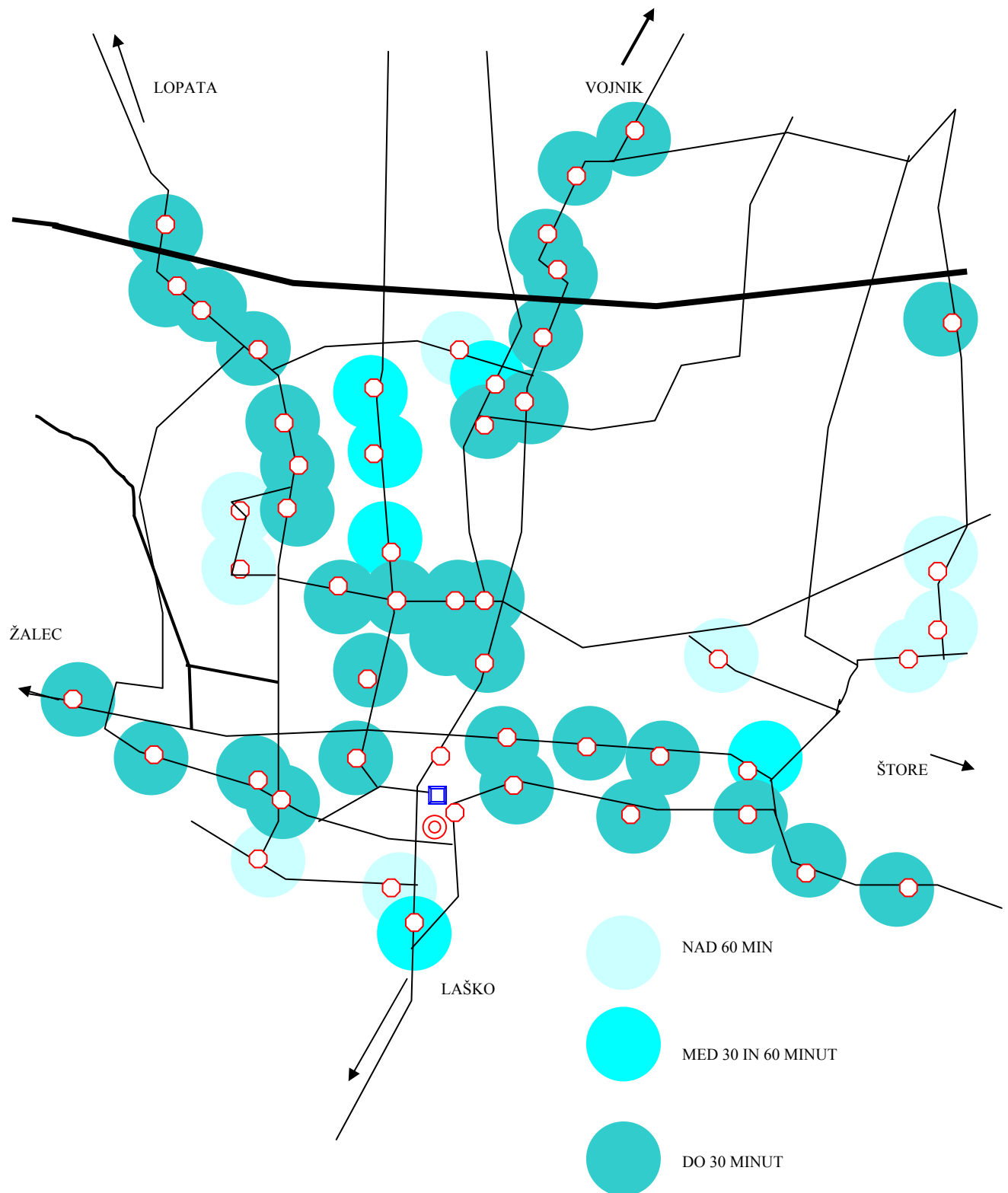


Slika 1: Mreža linij mestnega prometa Celje

Vir: Roman Krajnc, seminarska naloga FG/MB, Maribor 2003

4.3. Frekvenost in pokritost voženj

Mreža JMPP Celja z elementi pokritosti oziroma frekvenco voženj.



Slika 2: Mreža JMPP Celja z elementi pokritosti oziroma frekvenco voženj
Vir: Prometna študija mesta Celje, 1995

Linije so vodene po območjih urbanih okoljih z določeno izjemo, kot je naselje Lava, kjer večina linije poteka ob naselju. Druga ugotovitev je, da je povezava centra mesta z naselji Lava, Ostrožno, Lopata in Lokrovec povezana po liniji mimo objekta Kladiva, kar pa ni več optimalno, saj je poslovne poti vse bolj preusmerjajo na območje Glazije.

Slika št. 4 prikazuje frekvenco eksploatacije linij imenovane mreže. Za sodobni razvoj JMPP ni sprejemljivo, da se interval vozil tako velik. Tako zastavljen sistem odvijanja JMPP nikakor ni v korist popularizacije le tega.

5. PRIMERI AVTOBUSNIH POSTAJALIŠČ MESTNEGA LINIJSKEGA PROMETA

Za konkretizacijo naloge sva izbrala nekaj primerov postajališč, ki prikazujejo različno stanje. Iz primerov je razvidno, da vsa postajališča ne izpolnjujejo vseh zahtev po zakonskih predpisih opreme postajališč.

5.1. Postajališče Metropol



Slika 3: Postajališče Metropol

Slika prikazuje sodobno opremljeno postajališče v samem središču mesta na Cankarjevi ulici pri kinu Metropol. Postajališče leži na enosmerni cesti kot izogibališče. Postajališče je opremljeno s hiško s streho, v kateri lahko morebitni potnik primeru dežja čaka pod streho. V čakalni hiški je tudi klopa, da lahko potniki sedijo medtem ko čakajo na prevoz, in izobešen vozni red. Hiška je ponoči tudi s strani osvetljena, na tej stranicih so tudi reklamni panoji. Na strani s katere prihaja avtobus so stranice odkrite, da lahko potniki vidi kdaj avtobus prihaja, tako pa lahko tudi prevoznik vidi, če na postajališču čakajo potniki.

5.2. Izhodno postajališče mesta Celje



Slika 4: Izhodno postajališče mesta Celje

Slika prikazuje tako imenovano Staro avtobusno postajo na Ulici XIV. Divizije. To postajališče uporabljajo avtobusi mestnega oziroma primestnega prometa. Postajališče je razdeljeno na več delov, ki so označeni s številkami. Postajališče je v celoti pokrito in opremljeno z klopcami in smetnjaki. Talne označbe na postajališču so slabo vidne, tudi vozišče je neravno. Kljub pričakovani rekonstrukciji te ulice, se ne bi smelo zanemarjati avtobusnega postajališče, t.j. cestna infrastruktura.

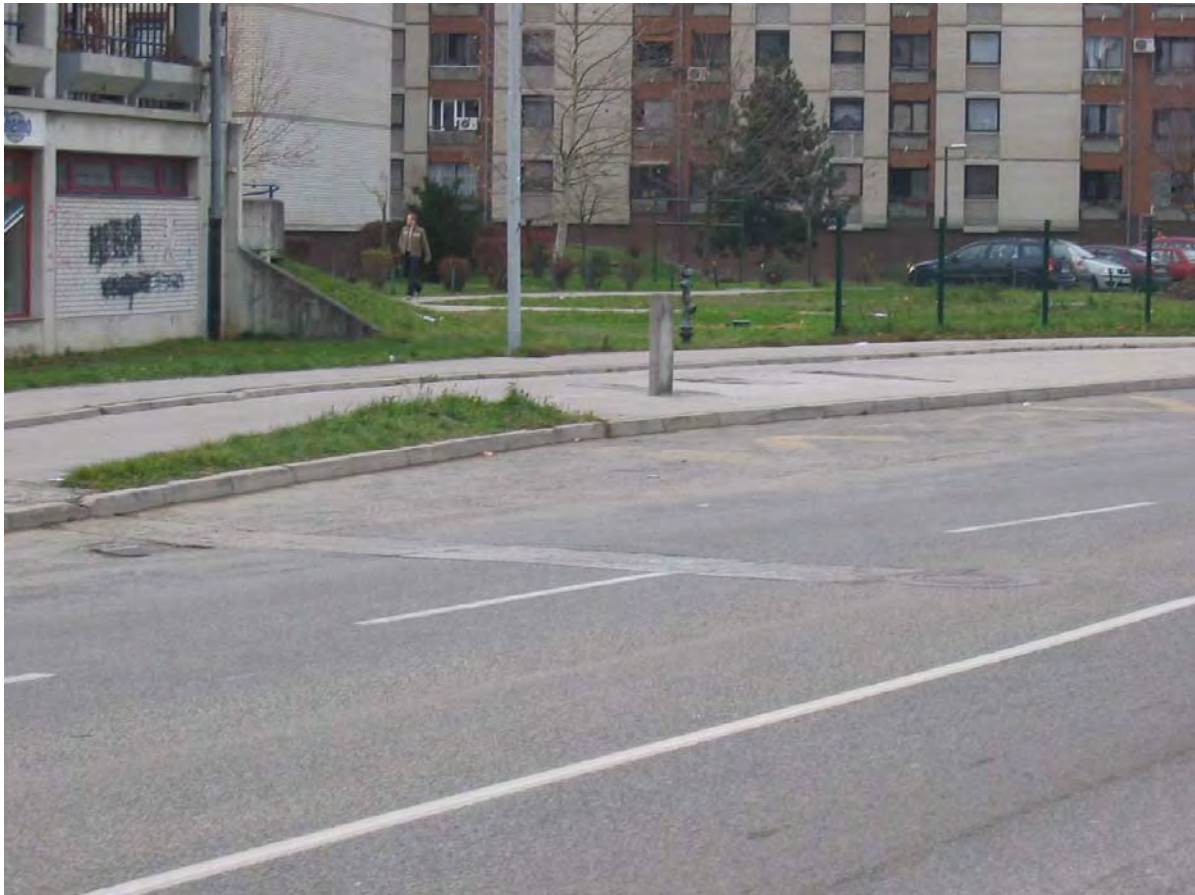
5.3. Postajališče InterSpar - Mariborska cesta



Slika 5: Postajališče InterSpar - Mariborska cesta

Slika prikazuje avtobusno postajališče na Mariborski ulici nasproti trgovskega centra InterSpar. Postajališče je označeno z znakom. Oznake na vozišču so slabo oz. jih sploh ni. Postajališče nima čakalne hiške, ima pa smetnjak in vozni red. Problem eksploatacije tega in drugih avtobusnih postajališč je tudi v zasedenosti le-teh z ostalimi vozili, ki s tem kršijo cestno prometne predpise.

5.4. Postajališče Hudinja



Slika 6: Postajališče Hudinja

Slika prikazuje zelo slabo, če že ne najslabše urejeno avtobusno postajališče v Celju. Talne označbe so zelo slabo vidne. Avtobusno postajališče nima t.i. čakalne hiške in smetnjaka, tudi vozni red ni nikjer izobešen. Prav tako je vozišče neravno.

5.5. Postajališče Bolnica - Kersnikova ulica



Slika 7: Postajališče Bolnica - Kersnikova ulica

Slika prikazuje sodobno opremljeno avtobusno postajališče na Kersnikovi ulici pri bolnici. Opremljeno je s t.i. čakalno hiško s klopcjo, smetnjakom in voznim redom. Pereč problem pri tem postajališču je, da je med čakalno hiško in mestom kamor pripelje avtobus kolesarska steza, ki za potnike pri vstopanju in izstopanju na avtobus predstavlja določeno nevarnost.

5.6. Postajališče Polule



Slika 8: Postajališče Polule

Slika prikazuje avtobusno postajališče, ki je sicer dobro označeno, vendar pa je vozišče neravno in razpokano. Opremljeno je z t.i. čakalno hiško s klopco v kateri sta izobešena vozni red in smetnjak. Avtobusno postajališče se sicer nahaja takoj za križiščem, vendar ne ovira ostalega prometa na sicer zelo prometni cesti proti Zidanem mostu.

6. ANALIZA LINIJ

Naključno izbranim potnikom na linijah sva zastavila par vprašanj glede lokalnih avtobusnih prevozih. Anketa, ki sva jo pripravila je izgledala takole:

1. Kako pogosto uporabljate lokalni avtobusni prevoz?
 - a) vsak dan
 - b) 2x-3x na teden
 - c) občasno
2. Kakšne se vam zdijo cene lokalnega avtobusnega prevoza?
 - a) poceni
 - b) ravno prav
 - c) predrage
3. S kakšnim namenom se ponavadi peljete z avtobusom?
 - a) v šolo
 - b) v službo
 - c) po nakupih
 - d) drugo _____
4. Ali se vam zdi, da so avtobusi na liniji dovolj pogosti?
 - a) da
 - b) ne

Izdelala sva analizo zasedenosti linij javnega mestnega potniškega prometa. Štetje sva izvedla v sredo 19.1.2005 in 26.1.2005. Izbrala sva tri linije v različnih časovnih obdobjih in dnevih.

Za izdelavo naloge sva izvedla na naključno izbranih linijah štetje potnikov.

Tabele so sestavljene po zaporedju postajališč. Predzadnja vrsta je čas prihoda oz. odhoda po dejanskem stanju časa, spodnja vrsta pa je čas po voznem redu.

6.1. Celje - Lopata pri Celju (dne 19.1.2005)

OPIS:

19. januarja ko sva opravljala raziskavo, so bile na izbranih relacijah ceste mokre in spolzke, ponoči je malo snežilo in bilo je oblačno brez sonca.

Anketirala sva naključno izbrane potnike ter jim zastavila, zgoraj napisana, par vprašanj.

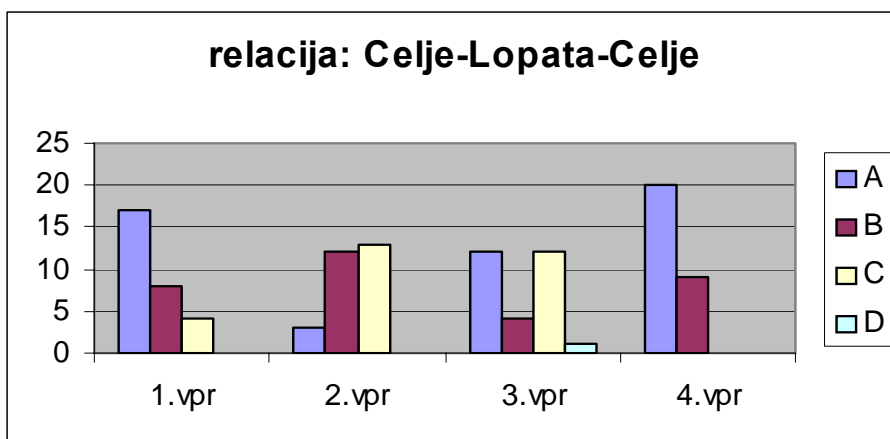
Vprašala sva 29 anketirancev, ki so bili različnih starosti.

UGOTOVITVE: Opazila sva, da se kar nekaj potnikov pritožuje glede avtobusnih prevozov v soboto in nedeljo. Pravijo, da avtobusi niso dovolj pogosti ob vikendih ter praznikih.

Zjutraj, ko se peljemo proti Lopati gremo skozi Novo vas, ko se peljemo pa nazaj, pa so izpuščene tri postaje, ki so v Novi vasi.

Ko sva šla na avtobus ob 13.15, je bila gneča zaradi konca pouka. Ker so bili vsi sedeži zasedeni, je 9 dijakov stalo, zaradi česar je moral biti voznik avtobusa še posebej pozoren.

Z vozniki nisva imela nikakršnih problemov, bili so zelo prijazni in so nama bili na razpolago za dodatne informacije.



ANALIZA GRAFA:

-na prvo vprašanje so odgovorili sledeče: sedemnajst za odgovor A, osem za B in štirje za odgovor C

-na drugo so odgovorili: trije za A odgovor, dvanajst za B in štirinajst za C odgovor

-na tretje so odgovorili: dvanajst za A odgovor, štirje za B, dvanajst za C in en za D odgovor

-na četrto pa so odgovorili: dvajset za odgovor A in devet za odgovor B

6.1.1. Štetje potnikov na liniji Celje – Lopata pri Celju (ob 8.15 uri)

Tabela 1: Štetje potnikov dne 19.01.2005 na liniji Celje – Lopata pri Celju (8.15)

postajališče št. potnikov	Celje (žp)		Celje Metropol		Celje (bolnica)		Celje Kladivar	
	vstop	izstop	vstop	izstop	vstop	izstop	vstop	izstop
do 7 let								
od 7-20 let								
od 20-50 let								
od 50 let dalje			1					
skupaj potnikov	0	0	1	0	1	0	1	0
prihod / odhod		8.12		8.14		8.16		8.17
Vozni red		8.15		8.18		8.21		8.22

postajališče št. potnikov	Celje Nova vas (K)		Celje Nova vas (trg)		Celje Nova vas		Celje Dečkova (šola)	
	vstop	izstop	vstop	izstop	vstop	izstop	vstop	izstop
do 7 let								
od 7-20 let								
od 20-50 let								
od 50 let dalje								
skupaj potnikov	1	0	1	0	1	0	1	0
prihod / odhod		8.19		8.20		8.22		8.24
Vozni red		8.23		8.24		8.25		8.28

postajališče št. potnikov	Celje Lava		Celje Lava (most)		Ostrožno/Celju Vedenik		Ostrožno/Celju Fazarinc	
	vstop/izstop		vstop/izstop		vstop/izstop		vstop/izstop	
do 7 let								
od 7-20 let								
od 20-50 let	1							1
od 50 let dalje		1						
skupaj potnikov	1	1	1	0	1	0	0	1
prihod / odhod		8.27		8.28		8.30		8.31
Vozni red		8.30		8.31		8.32		8.33

postajališče št. Potnikov	Ostrožno/Celju Irmančnik		Lopata Šuperger		Lopata pri Celju	
	vstop/izstop		vstop/izstop		vstop/izstop	
do 7 let						
od 7-20 let						
od 20-50 let						
od 50 let dalje						
skupaj potnikov	0	0	0	0	0	0
prihod / odhod		8.32		8.33		8.34
Vozni red		8.34		8.35		8.37

Komentar tabele:

Ko smo se odpeljali začetne avtobusne postaje ni vstopil nihče, predvidevamo, da zaradi tega, ker so osnovnošolci in srednješolci že v šoli. Če bi se kdo peljal s tem avtobusom na tej liniji ob tej uri bi bili to predvsem starejši občani in zamudniki v šolo, ki pa jih ni bilo. Na celi liniji sta se prepeljala samo dva potnika. S takšno uporabo avtobusa je prevoz verjetno nerentabilen.

6.1.2. Štetje potnikov na liniji Lopata pri Celju - Celje (ob 8.45 uri)

Tabela 2: Štetje potnikov dne 19.01.2005 na liniji Lopata pri Celju – Celje (8.45)

postajališče št. potnikov	Lopata pri Celju		Lopata Šuperger		Ostrožno/Celju Irmančnik		Ostrožno/Celju Fazarinc	
	vstop/izstop		vstop/izstop		vstop/izstop		vstop/izstop	
do 7 let								
od 7-20 let							1	
od 20-50 let			1					
od 50 let dalje								
skupaj potnikov	0	0	1	0	1	0	2	0
prihod / odhod		8.46		8.47		8.48		8.49
Vozni red		8.45		8.47		8.48		8.49

postajališče št. potnikov	Ostrožno/Celju Vedenik		Celje Lava most		Celje Lava		Celje Dečkova (šola)	
	vstop/izstop		vstop/izstop		vstop/izstop		vstop/izstop	
do 7 let								
od 7-20 let								
od 20-50 let								
od 50 let dalje	1		1		5		1	
skupaj potnikov	3	0	4	0	9	0	10	0
prihod / odhod		8.50		8.51		8.53		8.55
Vozni red		8.50		8.51		8.52		8.54

postajališče št. potnikov	Celje Kladivar		Celje (bolnica)		Celje Agrotehnika		Celje (žp)	
	vstop/izstop		vstop/izstop		vstop/izstop		vstop/izstop	
do 7 let								
od 7-20 let								1
od 20-50 let								
od 50 let dalje				4		2		3
skupaj potnikov	10	0	6	4	4	2	0	4
prihod / odhod		8.57		8.58		9.01		9.03
Vozni red		8.56		8.57		9.00		9.03

Komentar tabele:

V obratni smeri, se pravi z Lopate pri Celju proti Celju pa je bilo skupno število potnikov precej večje. Skupno se jih je namreč prepeljalo deset. Večina potnikov, ki so vstopali do postaje Celje-Lava je izstopilo v samem centru mesta Celje oziroma pri bolnici, saj so bili namenjeni zdravniku oziroma po nakupih. Potniki so bili predvsem starejši občani.

6.1.3. Štetje potnikov na liniji Celje – Lopata pri Celju (ob 13.15 uri)

Tabela 3: Štetje potnikov dne 19.01.2005 na liniji Celje – Lopata pri Celju (13.15)

postajališče št. potnikov	Celje (žp)		Celje Metropol		Celje (bolnica)		Celje Kladivar	
	vstop/izstop		vstop/izstop		vstop/izstop		vstop/izstop	
do 7 let								
od 7-20 let	10		8		10			
od 20-50 let	1							
od 50 let dalje	2		2					
skupaj potnikov	13	0	23	0	33	0	33	0
prihod / odhod		13.17		13.19		13.24		13.25
Vozni red		13.15		13.18		13.21		13.22

postajališče št. potnikov	Celje Nova vas (K)		Celje Nova vas (trg)		Celje Nova vas		Celje Dečkova (šola)	
	vstop/izstop		vstop/izstop		vstop/izstop		vstop/izstop	
do 7 let								
od 7-20 let				6		3		
od 20-50 let		1						
od 50 let dalje				2				
skupaj potnikov	32	1	24	8	20	3	20	0
prihod / odhod		13.26		13.27		13.28		13.31
Vozni red		13.23		13.24		13.25		13.25

postajališče št. potnikov	Celje Lava		Celje Lava (most)		Ostrožno/Celju Vedenik		Ostrožno/Celju Fazarinc	
	vstop/izstop		vstop/izstop		vstop/izstop		vstop/izstop	
do 7 let								
od 7-20 let	1			2				4
od 20-50 let								
od 50 let dalje		2						
skupaj potnikov	19	2	17	2	17	0	13	4
prihod / odhod		13.34		13.35		13.36		13.37
Vozni red		13.27		13.28		13.29		13.30

postajališče št. potnikov	Ostrožno/Celju Irmančnik		Lopata Šuperger		Lopata pri Celju	
	vstop/izstop		vstop/izstop		vstop/izstop	
do 7 let						
od 7-20 let		2		5		6
od 20-50 let						
Od 50 let dalje						
skupaj potnikov	11	2	6	5	0	6
prihod / odhod		13.38		13.39		13.41
Vozni red		13.31		13.32		13.34

Komentar tabele:

Ob tej uri se je na liniji prepeljalo dosti več potnikov kot zjutraj ob 8.15. Med potniki so prevladovali osnovnošolci in srednješolci, ki so se od pouka vračali domov. Izstopali so vse do zadnje postaje. Vsega skupaj se je na tej liniji ob tem času prepeljalo štiriintrideset potnikov.

6.1.4. Štetje potnikov na liniji Lopata pri Celju - Celje (ob 13.40 uri)

Tabela 4: Štetje potnikov dne 19.01.2005 na liniji Lopata pri Celju - Celje (13.40)

postajališče št. potnikov	Lopata pri Celju		Lopata Šuperger		Ostrožno/Celju Irmančnik		Ostrožno/Celju Fazarinc	
	vstop	izstop	vstop	izstop	vstop	izstop	vstop	izstop
do 7 let								
od 7-20 let								
od 20-50 let							1	
od 50 let dalje								
skupaj potnikov	0	0	0	0	0	0	1	0
prihod / odhod		13.44		13.45		14.46		13.47
Vozni red		13.40		13.42		13.43		13.44

postajališče št. potnikov	Ostrožno/Celju Vedenik		Celje Lava most		Celje Lava		Celje Dečkova (šola)	
	vstop	izstop	vstop	izstop	vstop	izstop	vstop	izstop
do 7 let								
od 7-20 let								
od 20-50 let						1		
od 50 let dalje								
skupaj potnikov	1	0	1	0	0	1	0	0
prihod / odhod		13.48		13.48		13.49		13.51
Vozni red		13.45		13.46		13.47		13.49

postajališče št. potnikov	Celje Kladivar		Celje (bolnica)		Celje Agrotehnika		Celje (žp)	
	vstop	izstop	vstop	izstop	vstop	izstop	vstop	izstop
do 7 let								
od 7-20 let								
od 20-50 let								
od 50 let dalje								
skupaj potnikov	0	0	0	0	0	0	0	0
prihod / odhod		13.53		13.54		13.57		14.00
Vozni red		13.50		13.54		13.57		14.00

Komentar tabele:

Nazaj z Lopate pri Celju proti Celju se je peljal samo en potnik, pa še ta samo par postaj.

Tako smo se do končne postaje peljali s praznim avtobusom. Najboljša rešitev bi bila ukinitve avtobusa ob tej uri.

6.1.5. Štetje potnikov na liniji Celje – Lopata pri Celju (ob 17.15 uri)

Tabela 5: Štetje potnikov dne 19.01.2005 na liniji Celje - Lopata pri Celju (17.15)

postajališče št. potnikov	Celje (žp)		Celje Metropol		Celje (bolnica)		Celje Kladivar	
	vstop	izstop	vstop	izstop	vstop	izstop	vstop	izstop
do 7 let								
od 7-20 let								
od 20-50 let	1							
od 50 let dalje	2		4		1			
skupaj potnikov	3	0	7	0	8	0	8	0
prihod / odhod		17.16		17.18		17.21		17.22
Vozni red		17.15		17.18		17.21		17.22

postajališče št. potnikov	Celje Nova vas (K)		Celje Nova vas (trg)		Celje Nova vas		Celje Dečkova (šola)	
	vstop	izstop	vstop	izstop	vstop	izstop	vstop	izstop
do 7 let								
od 7-20 let								
od 20-50 let				1				
od 50 let dalje				4		1		1
skupaj potnikov	8	0	3	5	2	1	1	1
prihod / odhod		17.23		17.24		17.25		17.30
Vozni red		17.23		17.24		17.25		17.28

postajališče št. potnikov	Celje Lava		Celje Lava (most)		Ostrožno/Celju Vedenik		Ostrožno/Celju Fazarinc	
	vstop	izstop	vstop	izstop	vstop	izstop	vstop	izstop
do 7 let								
od 7-20 let								
od 20-50 let								
od 50 let dalje		1						
skupaj potnikov	0	1	0	0	0	0	0	0
prihod / odhod		17.31		17.32		17.33		17.34
Vozni red		17.30		17.31		17.32		17.33

postajališče št. potnikov	Ostrožno/Celju Irmančnik		Lopata Šuperger		Lopata pri Celju	
	vstop	izstop	vstop	izstop	vstop	izstop
do 7 let						
od 7-20 let						
od 20-50 let						
od 50 let dalje						
skupaj potnikov	0	0	0	0	0	0
prihod / odhod		17.35		17.37		17.39
Vozni red		17.34		17.35		17.37

Komentar tabele:

Ob tej uri je bilo na tej liniji vsega skupaj osem potnikov. Glede na večerno uro je število potnikov še kar zadovoljivo. Skoraj vsi, ki so se peljali na tem avtobusu so bili starejši potniki.

6.1.6. Štetje potnikov na liniji Lopata pri Celju - Celje (ob 17.45 uri)

Tabela 6: Štetje potnikov dne 19.01.2005 na liniji Lopata pri Celju - Celje (17.45)

postajališče št. potnikov	Lopata pri Celju		Lopata Šuperger		Ostrožno/Celju Irmančnik		Ostrožno/Celju Fazarinc	
	vstop	izstop	vstop	izstop	vstop	izstop	vstop	izstop
do 7 let								
od 7-20 let								
od 20-50 let								
od 50 let dalje								
skupaj potnikov	0	0	0	0	0	0	0	0
prihod / odhod		17.45		17.46		17.48		17.49
Vozni red		17.45		17.47		17.48		17.49

postajališče št. potnikov	Ostrožno/Celju Vedenik		Celje Lava most		Celje Lava		Celje Dečkova (šola)	
	vstop	izstop	vstop	izstop	vstop	izstop	vstop	izstop
do 7 let								
od 7-20 let							1	
od 20-50 let								
od 50 let dalje								
skupaj potnikov	0	0	0	0	0	0	1	0
prihod / odhod		17.50		17.51		17.52		17.54
Vozni red		17.50		17.51		17.52		17.54

postajališče št. potnikov	Celje Nova vas		Celje Nova vas (trg)		Celje Nova vas (K)		Celje Kladivar	
	vstop	izstop	vstop	izstop	vstop	izstop	vstop	izstop
do 7 let								
od 7-20 let								
od 20-50 let			1					
od 50 let dalje					1			
skupaj potnikov	1	0	2	0	3	0	3	0
prihod / odhod		17.56		17.57		18.00		18.02
Vozni red		17.55		17.56		17.57		17.58

postajališče št. potnikov	Celje (bolnica)		Celje Agrotehnika		Celje (žp)	
	vstop/izstop		vstop/izstop		vstop/izstop	
do 7 let						
od 7-20 let						1
od 20-50 let						1
od 50 let dalje						1
skupaj potnikov	3	0	3	0	0	3
prihod / odhod		18.03		18.06		18.07
Vozni red		17.59		18.02		18.05

Komentar tabele:

Nazaj proti Celju smo prepeljali vsega skupaj samo tri potnike. Glede na čas vožnje pa je majhno število potnikov razumljivo, saj se zvečer proti mestu naj ne bi peljalo veliko potnikov.

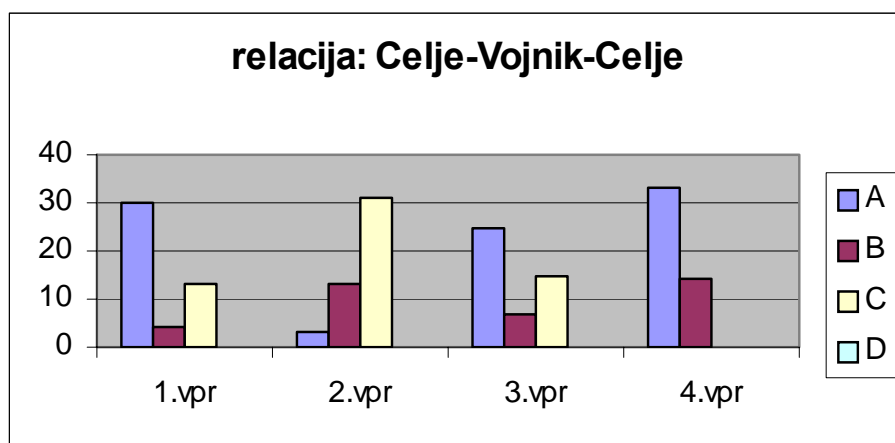
6.2. Celje-Vojnik (dne 19.1.2005)

OPIS: Tudi na tej relaciji, so bile ceste spolzke in mokre. Anketiranih je bilo 47 naključno izbranih potnikov, različnih starosti.

Zjutraj ob 7.16, je bila na tej relaciji ovira na cesti-ustavljen tovornjak..

UGOTOVITVE: Ugotovila sva, da potnik povprečno porabi 5 sekund za vstop oz. izstop, tisti, ki pa imajo mesečno ali letno vozovnico, porabijo za vstop približno 3 sekunde.

Avtobus, ki pelje v Vojnik ob 18.25, se ne obrne v Vojniku, ampak nadaljuje vožnjo proti Dobrni, vendar že v Vojniku vsi izstopijo.



ANALIZA GRAFA:

-na prvo vprašanje so odgovorili sledeče: trideset za odgovor A, štirje za B in trinajst za odgovor C,

-na drugo so odgovorili: trije za odgovor A, trinajst za B in enaintrideset za odgovor C,

-na tretje so odgovorili: petindvajset za odgovor A, sedem za B in petnajst za odgovor C,

-na četrto pa so odgovorili: triintrideset za odgovor A in štirinajst za odgovor B.

6.2.1. Štetje potnikov na liniji Celje – Vojnik (ob 7.05 uri)

Tabela 7: Štetje potnikov dne 19.01.2005 na liniji Celje - Vojnik (7.05)

postajališče št. potnikov	Celje (žp)		Celje Celeia		Celje - Marib. c. (trg)		Celje - Marib. c. Interspar	
	vstop/izstop		vstop/izstop		vstop/izstop		vstop/izstop	
do 7 let								
od 7-20 let	1							
od 20-50 let			1					
od 50 let dalje								
skupaj potnikov	1	0	2	0	2	0	2	0
prihod / odhod		7.05		7.07		7.08		7.09
Vozni red		7.05		7.07		7.09		7.11

postajališče št. potnikov	Spodnja Hudinja		Zgornja Hudinja		Šmarjeta pri Celju		Prekorje	
	vstop/izstop		vstop/izstop		vstop/izstop		vstop/izstop	
do 7 let								
od 7-20 let				1				
od 20-50 let								
od 50 let dalje								
skupaj potnikov	2	0	1	1	1	0	1	0
prihod / odhod		7.12		7.13		7.15		7.16
Vozni red		7.13		7.14		7.16		7.18

postajališče št. potnikov	Prekorje - Etol		Škofja vas		Arclin		Vojnik (bolnica)	
	vstop/izstop		vstop/izstop		vstop/izstop		vstop/izstop	
do 7 let								
od 7-20 let			1				1	
od 20-50 let				1				
od 50 let dalje								
skupaj potnikov	1	0	1	1	1	0	2	0
prihod / odhod		7.18		7.18		7.20		7.21
Vozni red		7.19		7.20		7.22		7.23

postajališče št. potnikov	Vojnik (Prekoršek)	
	vstop/izstop	
do 7 let		
od 7-20 let		2
od 20-50 let		
od 50 let dalje		
skupaj potnikov	0	2
prihod / odhod		7.22
Vozni red		7.24

Komentar tabele:

Iz tabele je razvidno, da na tej liniji ob tej uri ni veliko potnikov. Skupno so se prepeljali samo trije potniki. To je razumljivo, saj se zjutraj ljudje peljejo proti mestu v šolo, v službo ali po nakupih, ne pa ven iz mesta.

6.2.2. Štetje potnikov na liniji Vojnik - Celje (ob 7.25 uri)

Tabela 8: Štetje potnikov dne 19.01.2005 na liniji Vojnik - Celje (7.25)

postajališče št. potnikov	Vojnik (Prekoršek)		Vojnik (Keršova ul.)		Vojnik (bolnica)		Arclin	
	vstop	izstop	vstop	izstop	vstop	izstop	vstop	izstop
do 7 let								
od 7-20 let	7		5		1			
od 20-50 let			1		1			
od 50 let dalje	2		1					
skupaj potnikov	9	0	16	0	18	0	18	0
prihod / odhod		7.25		7.26		7.27		7.28
Vozni red		7.25		7.26		7.27		7.28

postajališče št. potnikov	Škofja vas		Prekorje - Etol		Prekorje		Šmarjeta pri Celju	
	vstop	izstop	vstop	izstop	vstop	izstop	vstop	izstop
do 7 let								
od 7-20 let	1		1		14		2	
od 20-50 let								
od 50 let dalje								
skupaj potnikov	19	0	20	0	34	0	36	0
prihod / odhod		7.29		7.29		7.30		7.31
Vozni red		7.30		7.31		7.32		7.34

postajališče št. potnikov	Zgornja Hudinja		Spodnja Hudinja		Celje - Marib.c. Interspar		Celje - Marib.c. (trg)	
	vstop	izstop	vstop	izstop	vstop	izstop	vstop	izstop
do 7 let								
od 7-20 let	2	16		1				
od 20-50 let								
od 50 let dalje								
skupaj potnikov	22	16	21	1	21	0	21	0
prihod / odhod		7.33		7.34		7.35		7.36
Vozni red		7.36		7.37		7.39		7.41

postajališče št. potnikov	Celje - Celeia		Celje (žp)	
	vstop/izstop		vstop/izstop	
do 7 let				
od 7-20 let		13		3
od 20-50 let		2		
od 50 let dalje		1		2
skupaj potnikov	5	16	0	5
prihod / odhod		7.38		7.40
Vozni red		7.43		7.45

Komentar tabele:

Nazaj proti Celju se je peljalo izjemno veliko, skupno kar osemindeset potnikov. Prevladovali so osnovnošolci in srednješolci, ki so se odpravljali v šolo. Nekateri osnovnošolci so morali zaradi pomanjkanja sedežev stati, zato je moral biti pri vožnji zelo previden. Ni si smel privoščiti naglega speljevanja in zaviranja.

6.2.3. Štetje potnikov na liniji Celje – Vojnik (ob 11.40 uri)

Tabela 9: Štetje potnikov dne 19.01.2005 na liniji Celje - Vojnik (11.40)

postajališče št. potnikov	Celje (žp)		Celje Celeia		Celje - Marib.c. (trg)		Celje - Marib.c. Interspar	
	vstop/izstop		vstop/izstop		vstop/izstop		vstop/izstop	
do 7 let								
od 7-20 let			2					
od 20-50 let	2		1					1
od 50 let dalje	4		1					
skupaj potnikov	6	0	10	0	10	0	9	1
prihod / odhod		11.39		11.41		11.43		11.46
Vozni red		11.40		11.42		11.44		11.46

postajališče št. potnikov	Spodnja Hudinja		Zgornja Hudinja		Šmarjeta pri Celju		Prekorje	
	vstop/izstop		vstop/izstop		vstop/izstop		vstop/izstop	
do 7 let								
od 7-20 let			1					
od 20-50 let	1	2						
od 50 let dalje								
skupaj potnikov	8	2	9	0	9	0	9	0
prihod / odhod		11.47		11.49		11.51		11.52
Vozni red		11.48		11.49		11.51		11.53

postajališče št. potnikov	Prekorje - Etol		Škofja vas		Arclin		Vojnik (bolnica)	
	vstop/izstop		vstop/izstop		vstop/izstop		vstop/izstop	
do 7 let								
od 7-20 let				1				
od 20-50 let								1
od 50 let dalje								
skupaj potnikov	9	0	8	1	8	0	7	1
prihod / odhod		11.53		11.53		11.54		11.56
Vozni red		11.54		11.55		11.57		11.58

postajališče št. potnikov	Vojnik (Prekoršek)	
	vstop/izstop	
do 7 let		
od 7-20 let		2
od 20-50 let		
od 50 let dalje		5
skupaj potnikov	0	7
prihod / odhod		11.58
Vozni red		11.59

Komentar tabele:

Skupno se je na tej liniji vsega skupaj prepeljalo dvanajst potnikov. Večina teh potnikov so bili starejši občani, ki so se odpravljali domov, iz anket sklepamo da so bili v mestu zaradi nakupov.

6.2.4. Štetje potnikov na liniji Vojnik - Celje (ob 12.05 uri)

Tabela 10: Štetje potnikov dne 19.01.2005 na liniji Vojnik - Celje (12.05)

postajališče št. potnikov	Vojnik (Prekoršek)		Vojnik (Keršova ul.)		Vojnik (bolnica)		Arclin	
	vstop/izstop		vstop/izstop		vstop/izstop		vstop/izstop	
do 7 let								
od 7-20 let	1		6		1			
od 20-50 let	1		1					
od 50 let dalje	2							
skupaj potnikov	4	0	11	0	12	0	12	0
prihod / odhod		12.08		12.10		12.11		12.12
Vozni red		12.05		12.06		12.07		12.08

postajališče št. potnikov	Škofja vas		Prekorje - Etol		Prekorje		Šmarjeta pri Celju	
	vstop/izstop		vstop/izstop		vstop/izstop		vstop/izstop	
do 7 let								
od 7-20 let								
od 20-50 let								
od 50 let dalje								
skupaj potnikov	12	0	12	0	12	0	12	0
prihod / odhod		12.14		12.15		12.15		12.16
Vozni red		12.10		12.11		12.12		12.14

postajališče št. potnikov	Zgornja Hudinja		Spodnja Hudinja		Celje - Marib.c. Interspar		Celje - Marib.c. (trg)	
	vstop/izstop		vstop/izstop		vstop/izstop		vstop/izstop	
do 7 let								
od 7-20 let	2		2					
od 20-50 let	2							
od 50 let dalje			1					
skupaj potnikov	16	0	19	0	19	0	19	0
prihod / odhod		12.17		12.20		12.21		12.23
Vozni red		12.16		12.17		12.19		12.21

postajališče št. potnikov	Celje - Celeia		Celje (žp)	
	vstop/izstop		vstop/izstop	
do 7 let				
od 7-20 let		9		3
od 20-50 let		4		
od 50 let dalje		3		
skupaj potnikov	3	16	0	3
prihod / odhod		12.26		12.27
Vozni red		12.23		12.25

Komentar tabele:

Na tej liniji se je ob tej uri prepeljalo vsega skupaj devetnajst potnikov. Potniki so bili iz različnih starostnih skupin in vsi so se peljali v center mesta Celje. Med različnimi starostnimi skupinami pa so prevladovali srednješolci, ki so se peljali v mesto na pouk.

6.2.5. Štetje potnikov na liniji Celje – Vojnik (ob 18.25 uri)

Tabela 11: Štetje potnikov dne 19.01.2005 na liniji Celje - Vojnik (18.25)

postajališče št. potnikov	Celje (žp)		Celje Celeia		Celje - Marib.c. (trg)		Celje - Marib.c. Interspar	
	vstop/izstop		vstop/izstop		vstop/izstop		vstop/izstop	
do 7 let								
od 7-20 let	4		5					
od 20-50 let	2		2				1	1
od 50 let dalje								
skupaj potnikov	6	0	13	0	13	0	13	1
prihod / odhod		18.25		18.27		18.29		18.31
Vozni red		18.25		18.27		18.29		18.31

postajališče št. potnikov	Spodnja Hudinja		Zgornja Hudinja		Šmarjeta pri Celju		Prekorje	
	vstop/izstop		vstop/izstop		vstop/izstop		vstop/izstop	
do 7 let								
od 7-20 let		1		1				
od 20-50 let		1						
od 50 let dalje								
skupaj potnikov	11	2	10	1	10	0	10	0
prihod / odhod		18.34		18.35		18.36		18.38
Vozni red		18.33		18.34		18.36		18.38

postajališče št. potnikov	Prekorje - Etol		Škofja vas		Arclin		Vojnik (bolnica)	
	vstop/izstop		vstop/izstop		vstop/izstop		vstop/izstop	
do 7 let								
od 7-20 let				2				
od 20-50 let						1		
od 50 let dalje								
skupaj potnikov	10	0	8	2	7	1	7	0
prihod / odhod		18.39		18.39		18.41		18.43
Vozni red		18.39		18.40		18.42		18.43

postajališče št. potnikov	Vojnik (Prekoršek)	
	vstop/izstop	
do 7 let		
od 7-20 let		5
od 20-50 let		2
od 50 let dalje		
skupaj potnikov	0	7
prihod / odhod		18.44
Vozni red		18.45

Komentar tabele:

Vsega skupaj se je prepeljalo štirinajst potnikov, ki so bili večinoma srednješolci, ki so se vračali s popoldanskega pouka domov. Skoraj vsi so na avtobusu ostali do zadnje postaje. Avtobus je sicer nadaljeval pot proti Dobrni, vendar na njem od Vojnika ni ostal noben potnik.

6.2.6. Štetje potnikov na liniji Vojnik - Celje (ob 19.20 uri)

Tabela 12: Štetje potnikov dne 19.01.2005 na liniji Vojnik - Celje (19.20)

postajališče št. potnikov	Vojnik (Prekoršek)		Vojnik (Keršova ul.)		Vojnik (bolnica)		Arclin	
	vstop	izstop	vstop	izstop	vstop	izstop	vstop	izstop
do 7 let								
od 7-20 let								
od 20-50 let								
od 50 let dalje	1							
skupaj potnikov	1	0	1	0	1	0	1	0
prihod / odhod		19.23		19.24		19.25		19.26
Vozni red		19.20		19.21		19.22		19.23

postajališče št. potnikov	Škofja vas		Prekorje - Etol		Prekorje		Smarjeta pri Celju	
	vstop	izstop	vstop	izstop	vstop	izstop	vstop	izstop
do 7 let								
od 7-20 let								
od 20-50 let								
od 50 let dalje								
skupaj potnikov	1	0	1	0	1	0	1	0
prihod / odhod		19.27		19.28		19.29		19.30
Vozni red		19.25		19.26		19.27		19.29

postajališče št. potnikov	Zgornja Hudinja		Spodnja Hudinja		Celje - Marib.c. Interspar		Celje - Marib.c. (trg)	
	vstop	izstop	vstop	izstop	vstop	izstop	vstop	izstop
do 7 let								
od 7-20 let								
od 20-50 let								
od 50 let dalje								
skupaj potnikov	1	0	1	0	1	0	1	0
prihod / odhod		19.31		19.32		19.33		19.34
Vozni red		19.31		19.32		19.34		19.36

postajališče št. potnikov	Celje - Celeia		Celje (žp)	
	vstop/izstop		vstop/izstop	
do 7 let				
od 7-20 let				
od 20-50 let				
od 50 let dalje		1		
skupaj potnikov	0	1	0	0
prihod / odhod		19.35		19.36
Vozni red		19.38		19.40

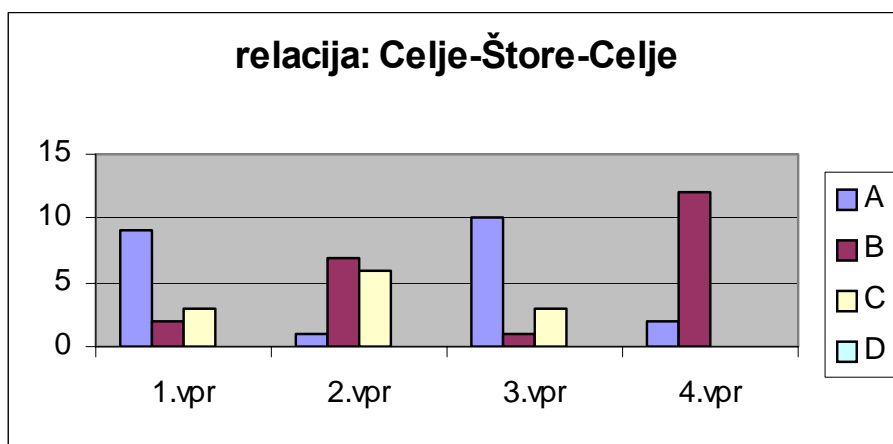
Komentar tabele:

Iz tabele je razvidno, da bi lahko to linijo ukinili, saj se je ob tej uri prepeljal samo en potnik. Tako število potnikov je za takšno uro povsem običajno, saj se zvečer nihče ne odpravlja proti mestu.

6.3. Celje-Štore (dne 19.1.2005)

OPIS: Ceste so še vedno mokre in spolzke. Anketirala sva 14 naključno izbranih potnikov različnih starosti. Na tej relaciji se je pred postajo Godec zgodila prometna nesreča, zaradi česar so se na cesti pojavljali zastoji. Avtobus, na katerem sva bila, je imel približno 10 minut zamude.

UGOTOVITVE: Od vseh izbranih relacij, je bilo na tej liniji najmanjše število potnikov. Predvidevamo, da zato, ker je železniški prevoz precej konkurenčen avtobusnemu.



ANALIZA GRAFA:

- na prvo vprašanje so odgovorili sledeče: devet za odgovor A, dva za B in trije za odgovor C,
- na drugo so odgovorili: en za odgovor A, sedem za B in šest za odgovor C,
- na tretje so odgovorili: deset za odgovor A, en za B in trije za C odgovor,
- na četrto pa so odgovorili: dva za odgovor A in dvanajst za odgovor B.

6.3.1. Štetje potnikov na liniji Celje – Štore (ob 9.35 uri)

Tabela 13: Štetje potnikov dne 19.01.2005 na liniji Celje - Štore (9.35)

postajališče št. potnikov	Celje (žp)		Celje Zavodna		Celje Čret Pišek		Celje Čret mlin	
	vstop/izstop		vstop/izstop		vstop/izstop		vstop/izstop	
do 7 let								
od 7-20 let								
od 20-50 let	2							
od 50 let dalje								
skupaj potnikov	2	0	2	0	2	0	2	0
prihod / odhod		9.36		9.38		9.39		9.40
Vozni red		9.35		9.37		9.39		9.40

postajališče št. potnikov	Teharje Mlin. Janez		Štore Godec		Štore	
	vstop/izstop		vstop/izstop		vstop/izstop	
do 7 let						
od 7-20 let						
od 20-50 let				2		
od 50 let dalje						
skupaj potnikov	2	0	0	2	0	0
prihod / odhod		9.41		9.42		9.44
Vozni red		9.42		9.43		9.45

Komentar tabele:

Ob tej uri ni veliko potnikov, saj so srednješolci že v šoli. Proti Štoram se peljejo predvsem starejši občani, ki se peljejo iz mesta, kjer so bili po nakupih. Število potnikov na tej liniji je vedno zelo majhno, saj avtobusnemu prevozniku konkurirajo Slovenske železnice, katerih prevoz je hitrejši, udobnejši, varnejši in hkrati tudi cenejši.

6.3.2. Štetje potnikov na liniji Štore - Celje (ob 9.45 uri)

Tabela 14: Štetje potnikov dne 19.01.2005 na liniji Štore - Celje (9.45)

postajališče št. potnikov	Štore		Štore Godec		Teharje Mlin. Janez		Celje Čret mlin	
	vstop/izstop		vstop/izstop		vstop/izstop		vstop/izstop	
do 7 let								
od 7-20 let	1		1					
od 20-50 let								
od 50 let dalje			1					
skupaj potnikov	1	0	3	0	3	0	3	0
prihod / odhod		9.44		9.45		9.47		9.48
Vozni red		9.45		9.47		9.48		9.50

postajališče št. potnikov	Celje Čret Pišek		Celje Zavodna		Celje (žp)	
	vstop/izstop		vstop/izstop		vstop/izstop	
do 7 let						
od 7-20 let						2
od 20-50 let						
od 50 let dalje						1
skupaj potnikov	3	0	3	0	0	3
prihod / odhod		9.49		9.49		9.52
Vozni red		9.51		9.53		9.55

Komentar tabele:

Tudi nazaj proti Celju ni veliko potnikov, vsega skupaj samo trije. Število potnikov je tako majhno, ker so se starejši potniki odpravili po nakupih že prej. Število potnikov na tej liniji je vedno zelo majhno, saj avtobusnemu prevozniku konkurirajo Slovenske železnice, katerih prevoz je hitrejši, udobnejši, varnejši in hkrati tudi cenejši.

6.3.3. Štetje potnikov na liniji Celje – Štore (ob 14.35 uri)

Tabela 15: Štetje potnikov dne 19.01.2005 na liniji Celje - Štore (14.35)

postajališče št. potnikov	Celje (žp)		Celje Zavodna		Celje Čret Pišek		Celje Čret mlin	
	vstop/izstop		vstop/izstop		vstop/izstop		vstop/izstop	
do 7 let	2					2		
od 7-20 let	7					2		1
od 20-50 let	1							
od 50 let dalje	1							
skupaj potnikov	11		11	0	7	4	6	1
prihod / odhod		14.37		14.40		14.41		14.43
Vozni red		14.35		14.37		14.39		14.40

postajališče št. potnikov	Teharje Mlin. Janez		Štore Godec		Štore	
	vstop/izstop		vstop/izstop		vstop/izstop	
do 7 let						
od 7-20 let		1		3		
od 20-50 let				1		
od 50 let dalje				1		
skupaj potnikov	5	1	0	5	0	0
prihod / odhod		14.48		14.52		14.54
Vozni red		14.42		14.43		14.45

Komentar tabele:

Iz tabele je razvidno, da se na tej liniji ob tej uri prepeljalo skupaj enajst potnikov. Večina potnikov so osnovnošolci in srednješolci, ki se vračajo od pouka domov. Število potnikov na tej liniji je vedno zelo majhno, saj avtobusnemu prevozniku konkurirajo Slovenske železnice, katerih prevoz je hitrejši, udobnejši, varnejši in hkrati tudi cenejši.

6.3.4. Štetje potnikov na liniji Štore - Celje (ob 14.45 uri)

Tabela 16: Štetje potnikov dne 19.01.2005 na liniji Štore - Celje (14.45)

postajališče št. potnikov	Štore		Štore Godec		Teharje Mlin. Janez		Celje Čret mlin	
	vstop/izstop	vstop/izstop	vstop/izstop	vstop/izstop	vstop/izstop	vstop/izstop	vstop/izstop	
do 7 let								
od 7-20 let	1							
od 20-50 let								
od 50 let dalje					1			
skupaj potnikov	1	0	1	0	2	0	2	0
prihod / odhod		14.54		14.55		14.58		14.59
Vozni red		14.45		14.47		14.48		14.50

postajališče št. potnikov	Celje Čret Pišek		Celje Zavodna		Celje (žp)	
	vstop/izstop	vstop/izstop	vstop/izstop	vstop/izstop	vstop/izstop	vstop/izstop
do 7 let						
od 7-20 let						1
od 20-50 let						
od 50 let dalje						1
skupaj potnikov	2	0	2	0	0	2
prihod / odhod		15.00		15.01		15.04
Vozni red		14.51		14.53		14.55

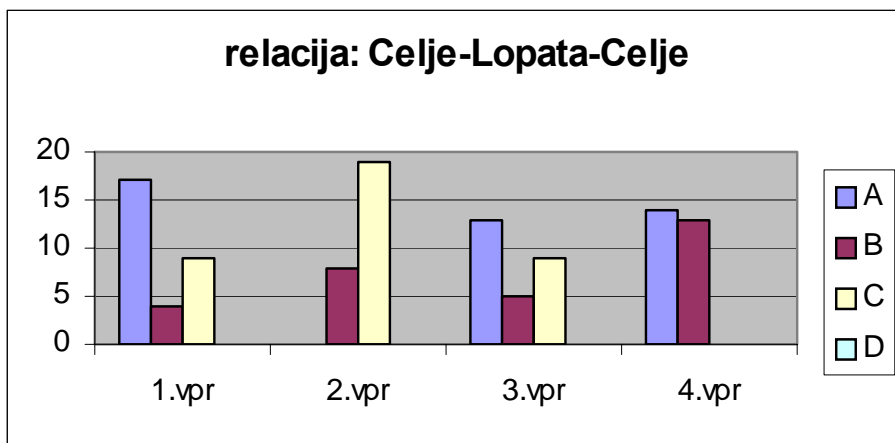
Komentar tabele:

Tudi nazaj proti Celju ni bilo veliko potnikov, če smo natančni samo dva. Ta avtobus pa je tudi zadnji na liniji Celje-Štore-Celje. Število potnikov na tej liniji je vedno zelo majhno, saj avtobusnemu prevozniku konkurirajo Slovenske železnice, katerih prevoz je hitrejši, udobnejši, varnejši in hkrati tudi cenejši.

6.4. Celje-Lopata (dne 26.1.2005)

OPIS: 26. januarja so bile ceste spolzke in mokre, zaradi nočnega sneženja. Anketiranih je bilo 27 naključno izbranih potnikov različnih starosti.

UGOTOVITVE: Potniki se še vedno, tako kot pred enim tednom, pritožujejo nad tem, da avtobusi ne vozijo dovolj pogosto ob vikendih in praznikih.



ANALIZA GRAFA:

-na prvo vprašanje so odgovorili sledeče: sedemnajst za odgovor A, štirje za B in šest za C,
 -nihče ni obkrožil odgovor A na tej liniji, so pa zato odgovorili: osem za odgovor B in devetnajst za C,

-na tretje so odgovorili: trinajst za odgovor A, pet za B in devet za C,

-na četrto pa so odgovorili: štirinajst za odgovor a in trinajst za B.

6.4.1. Štetje potnikov na liniji Celje – Lopata pri Celju (ob 8.15 uri)

Tabela 17: Štetje potnikov dne 26.01.2005 na liniji Celje - Lopata pri Celju (8.15)

postajališče št. potnikov	Celje (žp)		Celje Metropol		Celje (bolnica)		Celje Kladivar	
	vstop	izstop	vstop	izstop	vstop	izstop	vstop	izstop
do 7 let								
od 7-20 let								
od 20-50 let			1					
od 50 let dalje								
skupaj potnikov	0	0	1	0	0	0	0	0
prihod / odhod		8.15		8.16		8.18		8.20
Vozni red		8.15		8.18		8.21		8.22

postajališče št. potnikov	Celje Nova vas (K)		Celje Nova vas (trg)		Celje Nova vas		Celje Dečkova (šola)	
	vstop	izstop	vstop	izstop	vstop	izstop	vstop	izstop
do 7 let								
od 7-20 let								
od 20-50 let								
od 50 let dalje								
skupaj potnikov	0	0	0	0	0	0	0	0
prihod / odhod		8.21		8.22		8.23		8.27
Vozni red		8.23		8.24		8.25		8.28

postajališče št. potnikov	Celje Lava		Celje Lava (most)		Ostrožno/Celju Vedenik		Ostrožno/Celju Fazarinc	
	vstop/izstop		vstop/izstop		vstop/izstop		vstop/izstop	
do 7 let								
od 7-20 let								
od 20-50 let	1							1
od 50 let dalje								
skupaj potnikov	2	0	0	0	0	0	1	1
prihod / odhod		8.29		8.31		8.32		8.33
Vozni red		8.30		8.31		8.32		8.33

postajališče št. potnikov	Ostrožno/Celju Irmančnik		Lopata Šuperger		Lopata pri Celju	
	vstop/izstop		vstop/izstop		vstop/izstop	
do 7 let						
od 7-20 let						
od 20-50 let						1
od 50 let dalje						
skupaj potnikov	0	0	0	0	0	1
prihod / odhod		8.34		8.35		8.36
Vozni red		8.34		8.35		8.37

Komentar tabele:

Z tabelo s prejšnjega tedna se ta popolnoma ujema. Tudi število in starostna struktura potnikov ostaja nespremenjena. Vsega skupaj sta se prepeljala samo dva potnika.

6.4.2. Štetje potnikov na liniji Lopata pri Celju - Celje (ob 8.45 uri)

Tabela 18: Štetje potnikov dne 26.01.2005 na liniji Lopata pri Celju - Celje (8.45)

postajališče št. potnikov	Lopata pri Celju		Lopata Šuperger		Ostrožno/Celju Irmančnik		Ostrožno/Celju Fazarinc	
	vstop/izstop		vstop/izstop		vstop/izstop		vstop/izstop	
do 7 let								
od 7-20 let								
od 20-50 let								
od 50 let dalje			1				1	
skupaj potnikov	0	0	1	0	1	0	2	0
prihod / odhod		8.45		8.46		8.48		8.49
Vozni red		8.45		8.47		8.48		8.49

postajališče št. potnikov	Ostrožno/Celju Vedenik		Celje Lava most		Celje Lava		Celje Dečkova (šola)	
	vstop/izstop		vstop/izstop		vstop/izstop		vstop/izstop	
do 7 let								
od 7-20 let								
od 20-50 let								
od 50 let dalje					3		2	
skupaj potnikov	2	0	2	0	5	0	7	0
prihod / odhod		8.50		8.51		8.52		8.55
Vozni red		8.50		8.51		8.52		8.54

postajališče št. potnikov	Celje Kladivar		Celje (bolnica)		Celje Agrotehnika		Celje (žp)	
	vstop/izstop		vstop/izstop		vstop/izstop		vstop/izstop	
do 7 let								
od 7-20 let								
od 20-50 let								
od 50 let dalje	1			4		1		3
skupaj potnikov	8	0	4	4	3	1	0	3
prihod / odhod		8.56		8.58		9.01		9.03
Vozni red		8.56		8.57		9.00		9.03

Komentar tabele:

Skupaj se je na tej liniji prepeljalo osem potnikov. Večina teh potnikov so bili starejši občani, in iz anket sklepamo, da so se vračali z nakupov. Glede na prejšnji teden se število in starostna struktura potnikov ni preveč spremenila.

6.4.3. Štetje potnikov na liniji Celje – Lopata pri Celju (ob 13.15 uri)

Tabela 19: Štetje potnikov dne 26.01.2005 na liniji Celje - Lopata pri Celju (13.15)

postajališče št. potnikov	Celje (žp)		Celje Metropol		Celje (bolnica)		Celje Kladivar	
	vstop/izstop		vstop/izstop		vstop/izstop		vstop/izstop	
do 7 let								
od 7-20 let	4		10		14			
od 20-50 let			1					
od 50 let dalje	1		4		13			
skupaj potnikov	5	0	20	0	37	0	37	0
prihod / odhod		13.17		13.20		13.23		13.25
Vozni red		13.15		13.18		13.21		13.22

postajališče št. potnikov	Celje Nova vas (K)		Celje Nova vas (trg)		Celje Nova vas		Celje Dečkova (šola)	
	vstop/izstop		vstop/izstop		vstop/izstop		vstop/izstop	
do 7 let								
od 7-20 let				5			1	
od 20-50 let				1				
od 50 let dalje						2		
skupaj potnikov	37	0	31	6	29	2	30	0
prihod / odhod		13.26		13.28		13.28		13.32
Vozni red		13.23		13.24		13.25		13.25

postajališče št. potnikov	Celje Lava		Celje Lava (most)		Ostrožno/Celju Vedenik		Ostrožno/Celju Fazarinc	
	vstop/izstop		vstop/izstop		vstop/izstop		vstop/izstop	
do 7 let								
od 7-20 let	7	1		2		1		4
od 20-50 let								
od 50 let dalje		2				1		1
skupaj potnikov	34	3	32	2	30	2	25	5
prihod / odhod		13.35		13.36		13.37		13.39
Vozni red		13.27		13.28		13.29		13.30

postajališče št. potnikov	Ostrožno/Celju Irmančnik		Lopata Šuperger		Lopata pri Celju	
	vstop/izstop		vstop/izstop		vstop/izstop	
do 7 let						
od 7-20 let		1		14		8
od 20-50 let						
od 50 let dalje				1		1
skupaj potnikov	24		9	15	0	9
prihod / odhod		13.40		13.41		13.45
Vozni red		13.31		13.32		13.34

Komentar tabele:

Skupaj se je na tej liniji prepeljalo izjemno veliko potnikov, bilo jih je namreč kar štiriinštirideset. Večina teh potnikov so bili seveda srednješolci, ki so se od pouka vračali domov. Število prepeljanih potnikov se glede na prejšnji teden preveč ne razlikuje, starostna struktura potnikov pa ostaja ista.

6.4.4. Štetje potnikov na liniji Lopata pri Celju - Celje (ob 13.40 uri)

Tabela 20: Štetje potnikov dne 26.01.2005 na liniji Lopata pri Celju - Celje (13.40)

postajališče št. potnikov	Lopata pri Celju		Lopata Šuperger		Ostrožno/Celju Irmančnik		Ostrožno/Celju Fazarinc	
	vstop	izstop	vstop	izstop	vstop	izstop	vstop	izstop
do 7 let								
od 7-20 let								
od 20-50 let								
od 50 let dalje								
skupaj potnikov	0	0	0	0	0	0	0	0
prihod / odhod		13.46		13.47		13.48		13.49
Vozni red		13.40		13.42		13.43		13.44

postajališče št. potnikov	Ostrožno/Celju Vedenik		Celje Lava most		Celje Lava		Celje Dečkova (šola)	
	vstop	izstop	vstop	izstop	vstop	izstop	vstop	izstop
do 7 let								
od 7-20 let								
od 20-50 let			1					
od 50 let dalje								
skupaj potnikov	0	0	1	0	1	0	1	0
prihod / odhod		13.50		13.51		13.52		13.53
Vozni red		13.45		13.46		13.47		13.49

postajališče št. potnikov	Celje Kladivar		Celje (bolnica)		Celje Agrotehnika		Celje (žp)	
	vstop	izstop	vstop	izstop	vstop	izstop	vstop	izstop
do 7 let								
od 7-20 let								
od 20-50 let						1		
od 50 let dalje								
skupaj potnikov	1	0	1	0	0	1	0	0
prihod / odhod		13.55		13.57		13.59		14.00
Vozni red		13.50		13.54		13.57		14.00

Komentar tabele:

Tabela je glede na prejšnji teden popolnoma enaka. Na celi liniji se je namreč spet peljal samo en potnik. Čeprav je potnikov zelo malo, pa so se vseeno pritoževali nad ne-pogostostjo avtobusnih prevozov na tej liniji.

6.4.5. Štetje potnikov na liniji Celje – Lopata pri Celju (ob 17.15 uri)

Tabela 21: Štetje potnikov dne 26.01.2005 na liniji Celje - Lopata pri Celju (17.15)

postajališče št. potnikov	Celje (žp)		Celje Metropol		Celje (bolnica)		Celje Kladivar	
	vstop	izstop	vstop	izstop	vstop	izstop	vstop	izstop
do 7 let								
od 7-20 let			1					
od 20-50 let			1					
od 50 let dalje	1		1		2			
skupaj potnikov	1	0	4	0	6	0	6	0
prihod / odhod		17.15		17.18		17.21		17.22
Vozni red		17.15		17.18		17.21		17.22

postajališče št. potnikov	Celje Nova vas (K)		Celje Nova vas (trg)		Celje Nova vas		Celje Dečkova (šola)	
	vstop	izstop	vstop	izstop	vstop	izstop	vstop	izstop
do 7 let								
od 7-20 let								
od 20-50 let								
od 50 let dalje						2		1
skupaj potnikov	6	0	6	0	4	2	3	1
prihod / odhod		17.23		17.24		17.25		17.29
Vozni red		17.23		17.24		17.25		17.28

postajališče št. potnikov	Celje Lava		Celje Lava (most)		Ostrožno/Celju Vedenik		Ostrožno/Celju Fazarinc	
	vstop	izstop	vstop	izstop	vstop	izstop	vstop	izstop
do 7 let								
od 7-20 let								1
od 20-50 let						1		
od 50 let dalje		1						
skupaj potnikov	2	1	2	0	1	1	0	1
prihod / odhod		17.32		17.32		17.33		17.34
Vozni red		17.30		17.31		17.32		17.33

postajališče št. potnikov	Ostrožno/Celju Irmančnik		Lopata Šuperger		Lopata pri Celju	
	vstop	izstop	vstop	izstop	vstop	izstop
do 7 let						
od 7-20 let						
od 20-50 let						
od 50 let dalje						
skupaj potnikov	0	0	0	0	0	0
prihod / odhod		17.36		17.37		17.38
Vozni red		17.34		17.35		17.37

Komentar tabele:

Skupno se je na tej liniji prepeljalo šest potnikov, ki so bili povsem različnih starostnih struktur. Glede na prejšnji teden se število in struktura potnikov nista drastično spremenila. Število potnikov bi lahko bilo večje, vendar dijaki, ki imajo pouk popoldan še niso končali s poukom.

6.4.6. Štetje potnikov na liniji Lopata pri Celju - Celje (ob 17.45 uri)

Tabela 22: Štetje potnikov dne 26.01.2005 na liniji Lopata pri Celju - Celje (17.45)

postajališče št. potnikov	Lopata pri Celju		Lopata Šuperger		Ostrožno/Celju Irmančnik		Ostrožno/Celju Fazarinc	
	vstop	izstop	vstop	izstop	vstop	izstop	vstop	izstop
do 7 let								
od 7-20 let								
od 20-50 let								
od 50 let dalje								
skupaj potnikov	0	0	0	0	0	0	0	0
prihod / odhod		17.45		17.46		17.47		17.48
Vozni red		17.45		17.47		17.48		17.49

postajališče št. potnikov	Ostrožno/Celju Vedenik		Celje Lava most		Celje Lava		Celje Dečkova (šola)	
	vstop	izstop	vstop	izstop	vstop	izstop	vstop	izstop
do 7 let								
od 7-20 let								
od 20-50 let								
od 50 let dalje								
skupaj potnikov	0	0	0	0	0	0	0	0
prihod / odhod		17.49		17.50		17.51		17.53
Vozni red		17.50		17.51		17.52		17.54

postajališče št. potnikov	Celje Nova vas		Celje Nova vas (trg)		Celje Nova vas (K)		Celje Kladivar	
	vstop	izstop	vstop	izstop	vstop	izstop	vstop	izstop
do 7 let								
od 7-20 let								
od 20-50 let			1					
od 50 let dalje	1							
skupaj potnikov	1	0	2	0	2	0	2	0
prihod / odhod		17.54		17.55		17.56		17.57
Vozni red		17.55		17.56		17.57		17.58

postajališče št. potnikov	Celje (bolnica)		Celje Agrotehnika		Celje (žp)	
	vstop/izstop		vstop/izstop		vstop/izstop	
do 7 let						
od 7-20 let						
od 20-50 let						
od 50 let dalje				1		1
skupaj potnikov	2	0	1	1	0	1
prihod / odhod		17.59		18.01		18.03
Vozni red		17.59		18.02		18.05

Komentar tabele:

Skupno število potnikov na tej liniji ob tej uri je zelo majhna, vendar je zelo podobna štetju s prejšnjega tedna. Majhno število potnikov je povsem normalno, saj proti večeru nihče ne odhaja v mesto.

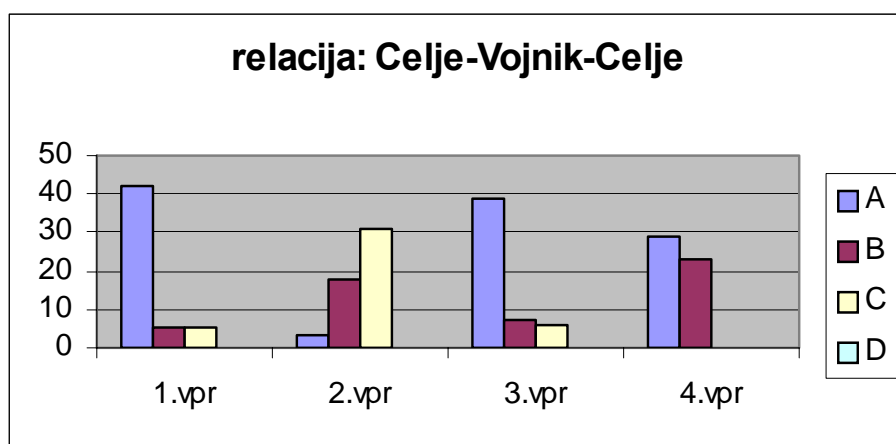
6.5. Celje-Vojnik (dne 26.1.2005)

OPIS: Ceste so se vedno mokre in spolzke. Anketiranih je bilo 52 naključno izbranih potnikov različnih starosti.

UGOTOVITVE: Voznik avtobusa se je nepravilno razvrstil na pas v križišču pri Avto-hiši Selmar, se vrnil nazaj in s tem naredil prekršek.

Enako kot pred enim tednom, avtobus, ki pelje proti Vojniku ob 18.25, ne obrača v Vojniku, ampak nadaljuje z vožnjo proti Dobrni, zato se ne izide rezultat pri štetju potnikov.

Na avtobusu, ki je peljal iz Vojnika proti Celju ob 7.25, je stalo 15 potnikov.



ANALIZA GRAFA:

-na prvo vprašanje so odgovorili sledeče: dvainštirideset za odgovor A, pet za B in pet za odgovor C,

-na drugo so odgovorili: trije za odgovor A, osemnajst za B in enaintrideset za C,

-na tretje so odgovorili: devetintrideset za odgovor A, sedem za B in šest za C,

-na četrto pa so odgovorili: devetindvajset za odgovor A in triindvajset za B.

6.5.1. Štetje potnikov na liniji Celje – Vojnik (ob 7.05 uri)

Tabela 23: Štetje potnikov dne 26.01.2005 na liniji Celje - Vojnik (7.05)

postajališče št. potnikov	Celje (žp)		Celje Celeia		Celje - Marib.c. (trg)		Celje - Marib.c. Interspar	
	vstop	izstop	vstop	izstop	vstop	izstop	vstop	izstop
do 7 let								
od 7-20 let								
od 20-50 let								
od 50 let dalje			1					
skupaj potnikov	0	0	1	0	1	0	1	0
prihod / odhod		7.06		7.08		7.10		7.11
Vozni red		7.05		7.07		7.09		7.11

postajališče št. potnikov	Spodnja Hudinja		Zgornja Hudinja		Šmarjeta pri Celju		Prekorje	
	vstop	izstop	vstop	izstop	vstop	izstop	vstop	izstop
do 7 let								
od 7-20 let							1	
od 20-50 let								
od 50 let dalje								
skupaj potnikov	1	0	1	0	1	0	2	0
prihod / odhod		7.12		7.13		7.14		7.15
Vozni red		7.13		7.14		7.16		7.18

postajališče št. potnikov	Prekorje - Etol		Škofja vas		Arclin		Vojnik (bolnica)	
	vstop	izstop	vstop	izstop	vstop	izstop	vstop	izstop
do 7 let								
od 7-20 let			1				1	
od 20-50 let								
od 50 let dalje				1				
skupaj potnikov	2	0	2	1	2	0	3	0
prihod / odhod		7.16		7.17		7.18		7.19
Vozni red		7.19		7.20		7.22		7.23

postajališče št. potnikov	Vojnik (Prekoršek)	
	vstop	izstop
do 7 let		
od 7-20 let		3
od 20-50 let		
od 50 let dalje		
skupaj potnikov	0	3
prihod / odhod		7.22
Vozni red		7.24

Komentar tabele:

Tabela je glede na prejšnji teden skoraj enaka. Število in starostna struktura potnikov ostajata skoraj nespremenjeni. Tako kot prejšnji teden uporabljajo ta avtobus pretežno osnovnošolci, ki se z območja Škofje vasi vozijo v šolo v Vojnik.

6.5.2. Štetje potnikov na liniji Vojnik - Celje (ob 7.25 uri)

Tabela 24: Štetje potnikov dne 26.01.2005 na liniji Vojnik - Celje (7.25)

postajališče št. potnikov	Vojnik (Prekoršek)		Vojnik (Keršova ul.)		Vojnik (bolnica)		Arclin	
	vstop	izstop	vstop	izstop	vstop	izstop	vstop	izstop
do 7 let								
od 7-20 let	7		4		2		1	
od 20-50 let								
od 50 let dalje	1							
skupaj potnikov	8	0	12	0	14	0	15	0
prihod / odhod		7.25		7.26		7.27		7.29
Vozni red		7.25		7.26		7.27		7.28

postajališče št. potnikov	Škofja vas		Prekorje - Etol		Prekorje		Šmarjeta pri Celju	
	vstop	izstop	vstop	izstop	vstop	izstop	vstop	izstop
do 7 let								
od 7-20 let	3		1		17			
od 20-50 let								
od 50 let dalje	1							
skupaj potnikov	19	0	20	0	37	0	37	0
prihod / odhod		7.30		7.32		7.33		7.34
Vozni red		7.30		7.31		7.32		7.34

postajališče št. potnikov	Zgornja Hudinja		Spodnja Hudinja		Celje - Marib.c. Interspar		Celje - Marib.c. (trg)	
	vstop	izstop	vstop	izstop	vstop	izstop	vstop	izstop
do 7 let								
od 7-20 let	2	16	3	1				
od 20-50 let	1							
od 50 let dalje								
skupaj potnikov	24	16	27	1	27	0	27	0
prihod / odhod		7.36		7.37		7.38		7.39
Vozni red		7.36		7.37		7.39		7.41

postajališče št. potnikov	Celje - Celeia		Celje (žp)	
	vstop/izstop		vstop/izstop	
do 7 let				
od 7-20 let		18		4
od 20-50 let				1
od 50 let dalje				2
skupaj potnikov	7	18	0	7
prihod / odhod		7.40		7.42
Vozni red		7.43		7.45

Komentar tabele:

Skupno se na tej liniji ob tej uri prepeljalo triinštirideset potnikov, ki so v večini osnovnošolci in srednješolci na poti v šolo. Glede na prejšnji teden ostaja število in starostna struktura potnikov nespremenjena. Osnovnošolci, ki vstopajo do postaje Šmarjeta pri Celju, skoraj vsi izstopijo na Hudinji, kjer tudi obiskujejo šolo. Srednješolci, ki pa jih avtobus pobira na skoraj vseh postajah pa se v večini peljejo v mesto, kjer se nahajajo srednje šole.

6.5.3. Štetje potnikov na liniji Celje – Vojnik (ob 11.40 uri)

Tabela 25: Štetje potnikov dne 26.01.2005 na liniji Celje - Vojnik (11.40)

postajališče št. potnikov	Celje (žp)		Celje Celeia		Celje - Marib.c. (trg)		Celje - Marib.c. Interspar	
	vstop/izstop		vstop/izstop		vstop/izstop		vstop/izstop	
do 7 let								
od 7-20 let			1					
od 20-50 let	1							1
od 50 let dalje	5		5					
skupaj potnikov	6	0	12	0	12	0	11	1
prihod / odhod		11.41		11.43		11.46		11.47
Vozni red		11.40		11.42		11.44		11.46

postajališče št. potnikov	Spodnja Hudinja		Zgornja Hudinja		Šmarjeta pri Celju		Prekorje	
	vstop/izstop		vstop/izstop		vstop/izstop		vstop/izstop	
do 7 let								
od 7-20 let								
od 20-50 let								
od 50 let dalje		5		1				
skupaj potnikov	6	5	5	1	5	0	5	0
prihod / odhod		11.48		11.49		11.51		11.52
Vozni red		11.48		11.49		11.51		11.53

postajališče št. potnikov	Prekorje - Etol		Škofja vas		Arclin		Vojnik (bolnica)	
	vstop/izstop		vstop/izstop		vstop/izstop		vstop/izstop	
do 7 let								
od 7-20 let								
od 20-50 let								
od 50 let dalje								1
skupaj potnikov	5	0	5	0	5	0	4	1
prihod / odhod		11.53		11.54		11.55		11.56
Vozni red		11.54		11.55		11.57		11.58

postajališče št. potnikov	Vojnik (Prekoršek)	
	vstop/izstop	
do 7 let		
od 7-20 let		1
od 20-50 let		
od 50 let dalje		3
skupaj potnikov	0	4
prihod / odhod		11.58
Vozni red		11.59

Komentar tabele:

Glede na prejšnji teden so tabele enake, število potnikov je popolnoma isto kot prejšnji teden, tudi starostna struktura potnikov je nespremenjena. Prevladujejo starejši občani, ki se vračajo iz mesta, kjer so bili po nakupih in raznih opravkih, domov. Vsega skupaj se je prepeljalo dvanajst potnikov.

6.5.4. Štetje potnikov na liniji Vojnik - Celje (ob 12.05 uri)

Tabela 26: Štetje potnikov dne 26.01.2005 na liniji Vojnik - Celje (12.05)

postajališče št. potnikov	Vojnik (Prekoršek)		Vojnik (Keršova ul.)		Vojnik (bolnica)		Arclin	
	vstop/izstop		vstop/izstop		vstop/izstop		vstop/izstop	
do 7 let								
od 7-20 let	2		2					
od 20-50 let	1							
od 50 let dalje	2							
skupaj potnikov	5	0	7	0	7	0	7	0
prihod / odhod		12.05		12.06		12.07		12.08
Vozni red		12.05		12.06		12.07		12.08

postajališče št. potnikov	Škofja vas		Prekorje - Etol		Prekorje		Šmarjeta pri Celju	
	vstop/izstop		vstop/izstop		vstop/izstop		vstop/izstop	
do 7 let								
od 7-20 let					1			
od 20-50 let								
od 50 let dalje								
skupaj potnikov	7	0	7	0	8	0	8	0
prihod / odhod		12.10		12.11		12.12		12.13
Vozni red		12.10		12.11		12.12		12.14

postajališče št. potnikov	Zgornja Hudinja		Spodnja Hudinja		Celje - Marib.c. Interspar		Celje - Marib.c. (trg)	
	vstop/izstop		vstop/izstop		vstop/izstop		vstop/izstop	
do 7 let								
od 7-20 let	1		2					
od 20-50 let								
od 50 let dalje	1							
skupaj potnikov	10	0	12	0	12	0	12	0
prihod / odhod		12.15		12.17		12.18		12.19
Vozni red		12.16		12.17		12.19		12.21

postajališče št. potnikov	Celje - Celeia		Celje (žp)	
	vstop/izstop		vstop/izstop	
do 7 let				
od 7-20 let		8		
od 20-50 let		1		
od 50 let dalje		1		2
skupaj potnikov	2	10	0	2
prihod / odhod		12.25		12.26
Vozni red		12.23		12.25

Komentar tabele:

Vsega skupaj se je na tej liniji ob tej uri dvanajst potnikov. Tabela je glede na prejšnji teden skoraj enaka, le prepeljanih potnikov je nekaj manj. Starostna struktura potnikov je lede na prejšnji teden skoraj nespremenjena. Večina vseh potnikov so srednješolci, ki se peljejo v šole na popoldanski pouk.

6.5.5. Štetje potnikov na liniji Celje – Vojnik (ob 18.25 uri)

Tabela 27: Štetje potnikov dne 26.01.2005 na liniji Celje - Vojnik (18.25)

postajališče št. potnikov	Celje (žp)		Celje Celeia		Celje - Marib.c. (trg)		Celje - Marib.c. Interspar	
	vstop/izstop		vstop/izstop		vstop/izstop		vstop/izstop	
do 7 let								
od 7-20 let	4		7					1
od 20-50 let	1							
od 50 let dalje								
skupaj potnikov	5	0	12	0	12	0	11	1
prihod / odhod		18.25		18.26		18.29		18.31
Vozni red		18.25		18.27		18.29		18.31

postajališče št. potnikov	Spodnja Hudinja		Zgornja Hudinja		Šmarjeta pri Celju		Prekorje	
	vstop/izstop		vstop/izstop		vstop/izstop		vstop/izstop	
do 7 let								
od 7-20 let		1						
od 20-50 let		1						
od 50 let dalje								
skupaj potnikov	9	2	9	0	9	0	9	0
prihod / odhod		18.32		18.33		18.34		18.35
Vozni red		18.33		18.34		18.36		18.38

postajališče št. potnikov	Prekorje - Etol		Škofja vas		Arclin		Vojnik (bolnica)	
	vstop/izstop		vstop/izstop		vstop/izstop		vstop/izstop	
do 7 let								
od 7-20 let				2				
od 20-50 let								
od 50 let dalje								
skupaj potnikov	9	0	7	2	7	0	7	0
prihod / odhod		18.36		18.37		18.38		18.39
Vozni red		18.39		18.40		18.42		18.43

postajališče št. potnikov	Vojnik (Prekoršek)	
	vstop/izstop	
do 7 let		
od 7-20 let		7
od 20-50 let		
od 50 let dalje		
skupaj potnikov	0	7
prihod / odhod		18.42
Vozni red		18.45

Komentar tabele:

Skupaj se je na tej liniji ob tej uri prepeljalo dvanajst potnikov, ki so bili podobne starostne strukture kot teden prej. Tudi tabela se glede na prejšnji teden ne razlikuje dosti. Prepeljanih potnikov pa vendar nekoliko manj kot prejšnji teden.

6.5.6. Štetje potnikov na liniji Vojnik - Celje (ob 19.20 uri)

Tabela 28: Štetje potnikov dne 26.01.2005 na liniji Vojnik - Celje (19.20)

postajališče št. potnikov	Vojnik (Prekoršek)		Vojnik (Keršova ul.)		Vojnik (bolnica)		Arclin	
	vstop	izstop	vstop	izstop	vstop	izstop	vstop	izstop
do 7 let								
od 7-20 let								
od 20-50 let	1							
od 50 let dalje								
skupaj potnikov	1	0	1	0	1	0	1	0
prihod / odhod		19.20		19.21		19.22		19.23
Vozni red		19.20		19.21		19.22		19.23

postajališče št. potnikov	Škofja vas		Prekorje - Etol		Prekorje		Šmarjeta pri Celju	
	vstop	izstop	vstop	izstop	vstop	izstop	vstop	izstop
do 7 let								
od 7-20 let								
od 20-50 let								
od 50 let dalje								
skupaj potnikov	1	0	1	0	1	0	1	0
prihod / odhod		19.25		19.26		19.27		19.28
Vozni red		19.25		19.26		19.27		19.29

postajališče št. potnikov	Zgornja Hudinja		Spodnja Hudinja		Celje - Marib.c. Interspar		Celje - Marib.c. (trg)	
	vstop	izstop	vstop	izstop	vstop	izstop	vstop	izstop
do 7 let								
od 7-20 let								
od 20-50 let								
od 50 let dalje								
skupaj potnikov	1	0	1	0	1	0	1	0
prihod / odhod		19.29		19.30		19.31		19.32
Vozni red		19.31		19.32		19.34		19.36

postajališče št. potnikov	Celje - Celeia		Celje (žp)	
	vstop/izstop		vstop/izstop	
do 7 let				
od 7-20 let				
od 20-50 let				1
od 50 let dalje				
skupaj potnikov	1	0	0	1
prihod / odhod		19.33		19.35
Vozni red		19.38		19.40

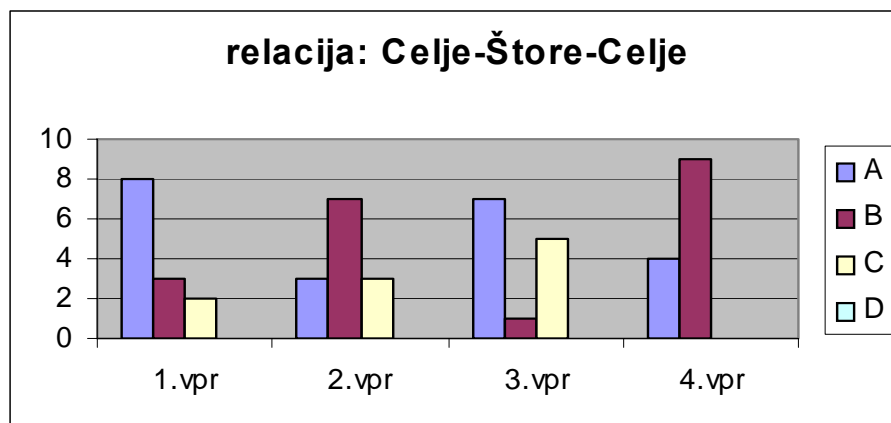
Komentar tabele:

Na celi liniji se je prepejal samo en potnik. Tudi prejšnji teden je bila situacija popolnoma ista. Če smo natančni, je bil tudi potnik ista oseba kot prejšnji teden.

6.6. Celje-Štore (dne 26.1.2005)

OPIS: Ceste so še vedno mokre in spolzke. Anketiranih je bilo 13 naključno izbranih potnikov različnih starosti.

UGOTOVITVE: Proti večeru avtobusi v smeri Štor ne vozijo. V Štorah je moral avtobus dvakrat stati zaradi zaprtega železniškega prehoda, kar je povzročilo približno 10 minut zamude.



ANALIZA GRAFA:

- na prvo vprašanje so odgovorili sledeče: osem za odgovor A, trije za B in dva za C,
- na drugo so odgovorili: trije za odgovor A, sedem za B in trije za C,
- na tretje so odgovorili: sedem za odgovor A, en za B in pet za C,
- na četrto pa so odgovorili: štiri za odgovor A, osem za B in en za C.

6.6.1. Štetje potnikov na liniji Celje – Štore (ob 9.35 uri)

Tabela 29: Štetje potnikov dne 26.01.2005 na liniji Celje - Štore (9.35)

postajališče št. potnikov	Celje (žp)		Celje Zavodna		Celje Čret Pišek		Celje Čret mlin	
	vstop/izstop		vstop/izstop		vstop/izstop		vstop/izstop	
do 7 let								
od 7-20 let								
od 20-50 let								
od 50 let dalje	3					1		1
skupaj potnikov	3	0	3	0	2	1	1	1
prihod / odhod		9.36		9.38		9.39		9.41
Vozni red		9.35		9.37		9.39		9.40

postajališče št. potnikov	Teharje Mlin. Janez		Štore Godec		Štore	
	vstop/izstop		vstop/izstop		vstop/izstop	
do 7 let						
od 7-20 let						
od 20-50 let						
od 50 let dalje				1		
skupaj potnikov	1	0	0	1	0	0
prihod / odhod		9.44		9.45		9.47
Vozni red		9.42		9.43		9.45

Komentar tabele:

Iz tabele je razvidno, da je skupno število prepeljanih potnikov podobno kot prejšnji teden. Če smo natančni so se prepeljali samo trije potniki. Tudi ti potniki so bili, enako kot prejšnji teden, starejši potniki, ki so se vračali z nakupov. Število potnikov na tej liniji je vedno zelo majhno, saj avtobusnemu prevozniku konkurirajo Slovenske železnice, katerih prevoz je hitrejši, udobnejši, varnejši in hkrati tudi cenejši.

6.6.2. Štetje potnikov na liniji Štore - Celje (ob 9.45 uri)

Tabela 30: Štetje potnikov dne 26.01.2005 na liniji Štore - Celje (9.45)

postajališče št. potnikov	Štore		Štore Godec		Teharje Mlin. Janez		Celje Čret mlin	
	vstop/izstop		vstop/izstop		vstop/izstop		vstop/izstop	
do 7 let								
od 7-20 let								
od 20-50 let								
od 50 let dalje			1					
skupaj potnikov	0	0	1	0	1	0	1	0
prihod / odhod		9.47		9.48		9.50		9.51
Vozni red		9.45		9.47		9.48		9.50

postajališče št. potnikov	Celje Čret Pišek		Celje Zavodna		Celje (žp)	
	vstop/izstop		vstop/izstop		vstop/izstop	
do 7 let						
od 7-20 let						
od 20-50 let						
od 50 let dalje						1
skupaj potnikov	1	0	1	0	0	1
prihod / odhod		9.53		9.54		9.58
Vozni red		9.51		9.53		9.55

Komentar tabele:

Na tej liniji se je prepeljal samo en potnik kar je manj kot prejšnji teden. Število potnikov na tej liniji je vedno zelo majhno, saj avtobusnemu prevozniku konkurirajo Slovenske železnice, katerih prevoz je hitrejši, udobnejši, varnejši in hkrati tudi cenejši.

6.6.3. Štetje potnikov na liniji Celje – Štore (ob 14.35 uri)

Tabela 31: Štetje potnikov dne 26.01.2005 na liniji Celje - Štore (14.35)

postajališče št. potnikov	Celje (žp)		Celje Zavodna		Celje Čret Pišek		Celje Čret mlin	
	vstop/izstop		vstop/izstop		vstop/izstop		vstop/izstop	
do 7 let								
od 7-20 let	6					4		1
od 20-50 let								
od 50 let dalje	3							1
skupaj potnikov	9	0	9	0	5	4	3	2
prihod / odhod		14.36		14.39		14.40		14.41
Vozni red		14.35		14.37		14.39		14.40

postajališče št. potnikov	Teharje Mlin. Janez		Štore Godec		Štore	
	vstop/izstop		vstop/izstop		vstop/izstop	
do 7 let						
od 7-20 let		1				
od 20-50 let						
od 50 let dalje				1		1
skupaj potnikov	2	1	1	1	0	1
prihod / odhod		14.42		14.44		14.46
Vozni red		14.42		14.43		14.45

Komentar tabele:

Na tem avtobusu se je skupaj prepeljalo devet potnikov, od katerih jih je bila večina srednješolcev, ki so se od pouka vračali domov. Skupno število prepeljanih potnikov je bilo nekaj večje, starostna struktura potnikov pa ostaja nespremenjena. Število potnikov na tej liniji je vedno zelo majhno, saj avtobusnemu prevozniku konkurirajo Slovenske železnice, katerih prevoz je hitrejši, udobnejši, varnejši in hkrati tudi cenejši.

6.6.4. Štetje potnikov na liniji Štore - Celje (ob 14.45 uri)

Tabela 32: Štetje potnikov dne 26.01.2005 na liniji Štore - Celje (14.45)

postajališče št. potnikov	Štore		Štore Godec		Teharje Mlin. Janez		Celje Čret mlin	
	vstop/izstop	vstop/izstop	vstop/izstop	vstop/izstop	vstop/izstop	vstop/izstop	vstop/izstop	
do 7 let								
od 7-20 let	1							
od 20-50 let								
od 50 let dalje								
skupaj potnikov	1	0	1	0	1	0	1	0
prihod / odhod		14.46		14.47		14.48		14.50
Vozni red		14.45		14.47		14.48		14.50

postajališče št. potnikov	Celje Čret Pišek		Celje Zavodna		Celje (žp)	
	vstop/izstop	vstop/izstop	vstop/izstop	vstop/izstop	vstop/izstop	vstop/izstop
do 7 let						
od 7-20 let						1
od 20-50 let						
od 50 let dalje						
skupaj potnikov	1	0	1	0	0	1
prihod / odhod		14.51		14.52		14.53
Vozni red		14.51		14.53		14.55

Komentar tabele:

Spet se podobno kot prejšnji teden s tem avtobusom pripeljal samo en potnik. Ta avtobus je tudi časovno zadnji na tej liniji. Število potnikov na tej liniji je vedno zelo majhno, saj avtobusnemu prevozniku konkurirajo Slovenske železnice, katerih prevoz je hitrejši, udobnejši, varnejši in hkrati tudi cenejši.

SKUPNE UGOTOVITVE:

V analiziranem obdobju je bilo na avtobusih zelo malo potnikov, kar predstavlja problem rentabilnosti linije. Značilno je tudi, da se časi dejanskih prihodov oziroma odhodov delno razlikujejo od časov delovanja linij po voznem redu. To pa je temeljni problem točnosti linij po času.

7. ZAKLJUČEK

Načela SERVICE oblikujejo vsebino kvalitete prevoznega procesa JMPP. Le-ta se lahko razvija skladno z razvojem urbanega območja. V kolikor ni dosežena sinergija med procesoma, lahko pride do neenakomernosti v prometnem sistemu potniškega prometa, to pa ima za posledico ne-optimalni JMPP to je potniški promet, ki ni v kontekstu varovanja okolja in človekovega bivališča, pretočnosti prometnih tokov in ostale kvalitete norm upravljanja v urbanih središčih.

To pomeni, da je potrebno doseči enakomeren razvoj urbanih središč z razvojem potniškega prometnega sistema. V preteklosti to ni bilo povsem doseženo. To pa ima za posledico, da se sedaj mestna središča ukvarjajo s problematiko dinamičnega in statičnega prometa, prekomerno onesnaženostjo in drugo.

8. VIRI - LITERATURA

Knjigi:

PEPEVNIK, Anton: Tehnologija prevoza potnikov, Tehnična založba, Ljubljana, 1995

ZELENKA, R., Jakomin, L.: Suvremeni transportni sustav, Ekonomski fakultet, Rijeka, 1995

Uradna lista:

Uradni list RS 37/2003 z dne 18.4.2003 (pravilnik o tehničnih normativih in minimalnih pogojih, ki jih morajo izpolnjevati avtobusna postajališča na glavnih in regionalnih cestah)

Uradni list RS 86/2004 z dne 5.8.2004 (pravilnik o opremljenosti avtobusnih postaj, pomembnejših avtobusnih postajališč in avtobusnih postajališč ter načinu opravljanja avtobusnih postaj)

Ostala literatura:

Vozni red 2004/2005, izdal Izletnik Celje d.d.

9. PRILOGE

Priloga 1:

Uradni list RS 37/2003 z dne 18.4.2003 (pravilnik o tehničnih normativih in minimalnih pogojih, ki jih morajo izpolnjevati avtobusna postajališča na glavnih in regionalnih cestah)

Priloga 2:

Uradni list RS 86/2004 z dne 5.8.2004 (pravilnik o opremljenosti avtobusnih postaj, pomembnejših avtobusnih postajališč in avtobusnih postajališč ter načinu opravljanja avtobusnih postaj)

Priloga 3:

Vzorec ankete, ki so jo reševali naključni potniki

Priloga 4:

Fotokopija potrdila za brezplačno koriščenje lokalnega potniškega prometa od podjetja Izletnik Celje d.d.